

SAINS ET SAUFS

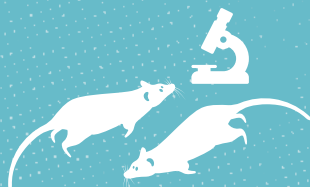
# DOUDOU, rat de laboratoire



Doudou



Doudou est né dans un **laboratoire**, où il était utilisé dans un **programme d'expérimentation**.



Si certains animaux servent directement aux tests, d'autres sont des « **témoins** » : aucun produit n'est testé sur eux, ils servent comme **animaux de comparaison**.



Doudou était de ceux-là. Grâce à l'association White Rabbit, il a pu **échapper à l'euthanasie**, quitter le laboratoire et **être adopté** par Marianne.

## SAIN ET SAUF!

Chez Marianne, il a rencontré deux autres rats : ça tombe bien, car **les rats n'aiment pas vivre seuls**. Il peut maintenant profiter de la vie, et ne passe pas une journée sans faire un câlin à son adoptante !



### DOUDOU

ESPÈCE

Rat gris (*Rattus norvegicus*)  
Muridé  
Mammifère

ESPÉRANCE DE VIE 3 ans

CARACTÈRE

Sociable et joueur

AIME

La pastèque et les amandes

N'AIME PAS

Les fraises et les noisettes

AIDÉ PAR

White Rabbit

[www.white-rabbit.org](http://www.white-rabbit.org)



L'association **White Rabbit** prend en charge des animaux de laboratoire. Lapins, rats, souris, poissons, furets... Ils sont déjà plusieurs centaines à avoir été sauvés des laboratoires grâce à cette association.