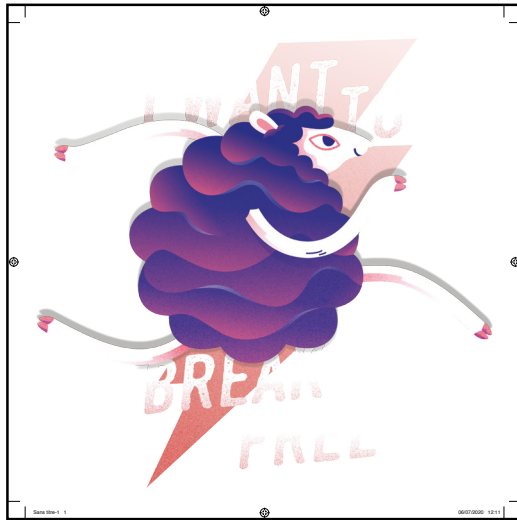


fichiers transmis



un PDF HD de l'illustration

+

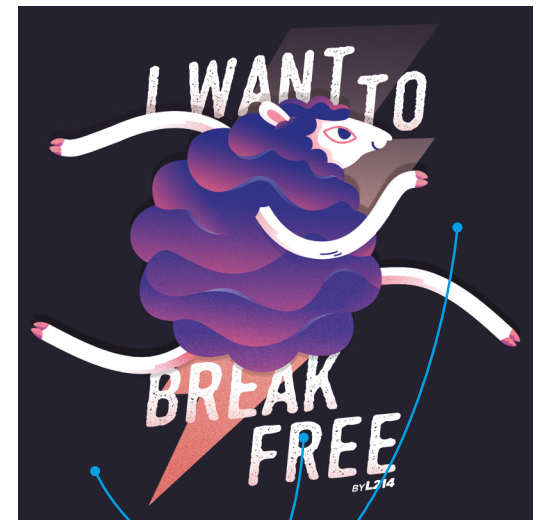


un PDF HD de la sous-couche de blanc
(traduite en noir dans le fichier)



noir = blanc
blanc = transp.

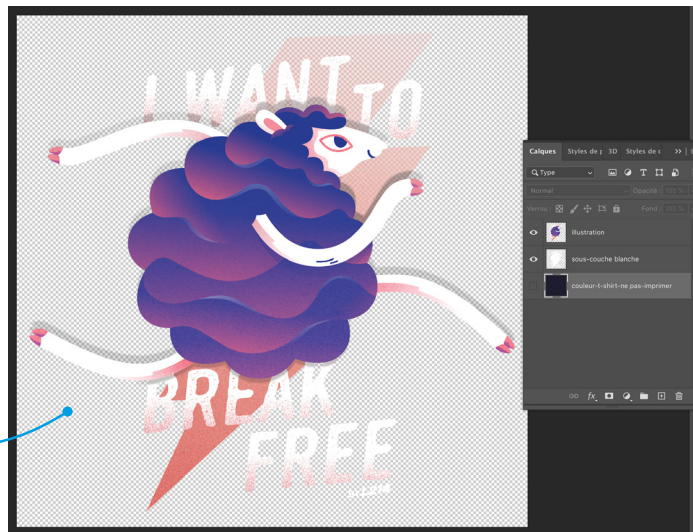
résultat attendu



tissu (rien n'est imprimé ici)

Attention à bien faire se coïncider les repères entre illustration et sous-couche blanche.
Attention aussi au dégradé du haut de l'éclair dans la sous-couche.

nous vous avons également transmis un fichier PSD contenant l'illustration et la sous-couche



simulation



French Navy®