



L214

GO MANGA!

ENQUÊTES
EXCLUSIVES!

ACTION!



EDITO...

Hello ! K. Liméro et moi, sommes deux enquêteurs de l'association L214.

Notre rôle est de rapporter des témoignages et des images provenant d'élevages, de transport d'animaux ou d'abattoirs. Eh oui, la viande, le poisson, le lait et les oeufs proviennent d'animaux souvent en mauvaise posture !

Z'êtes prêts ?

K-7 ? OK !

K-méra ? OK !

Kostume ? OK !

Record ! ●

K-tastrophe en vue !

Autant vous dire que c'est pas beau !

Nombre d'animaux sont enfermés dans des bâtiments : pas un brin d'herbe pour des millions d'entre eux. Pire sort encore pour la plupart des poules et les lapins, ils survivent dans des cages surpeuplées au sol grillagé. Et ce veau séparé de sa mère dès les premières heures de sa vie pour que le lait coule à flot dans nos supermarchés ?

Et ces truies entravées dans ces cages de fer pour que le jambon et les lardons remplissent nos frigos ? Et ces poissons s'asphyxiant sur le pont des bateaux ?

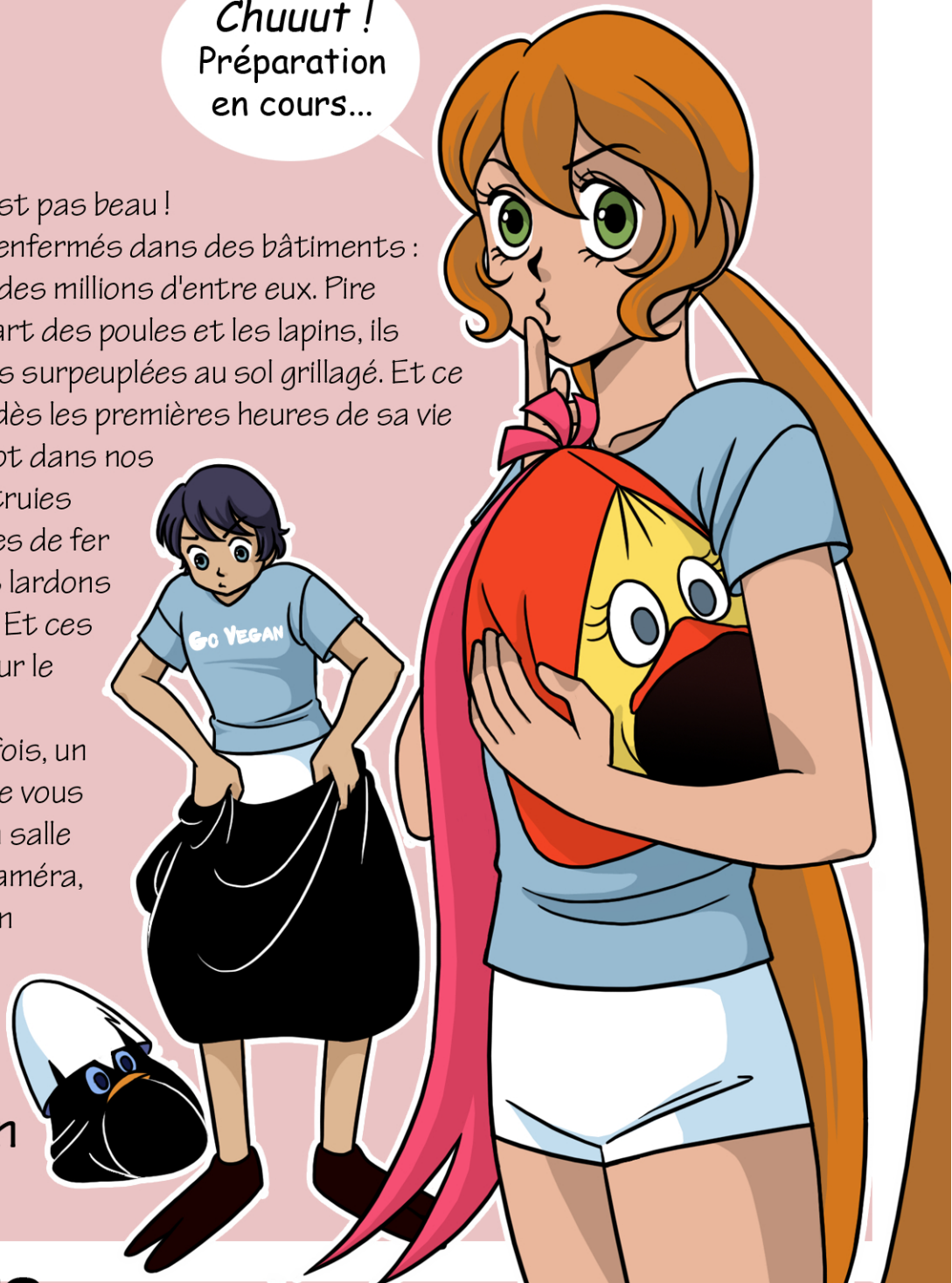
Quant à l'abattoir... Une fois, un vétérinaire m'a dit « Je ne vous laisse pas entrer dans la salle d'abattage, avec votre caméra, vous pourriez faire un film d'horreur ! ».

C'est tout dire...

Pas convaincus ?

Suivez-nous en mission !

*Chuuut !
Préparation
en cours...*



Sommaire

P.3 : ENQUÊTE «LA TRISTE VIE DES POULES PONDEUSES»

P.5 : L'IMPACT DÉSASTREUX DE LA VIANDE SUR L'ENVIRONNEMENT

P.6 : NILSETTE HOLGERSSEN ET LE FOIE DES OIES SAUVAGES

éthique
& animaux



L214

contact@l214.com

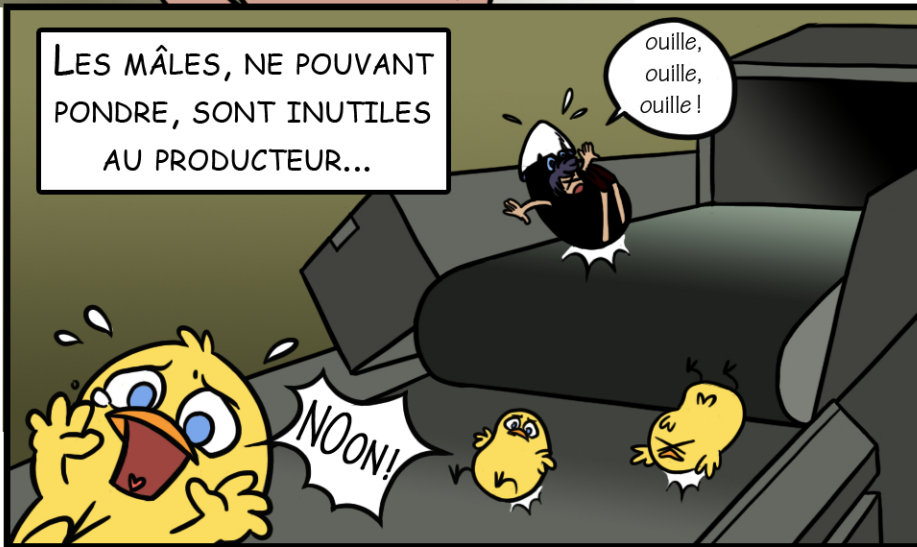
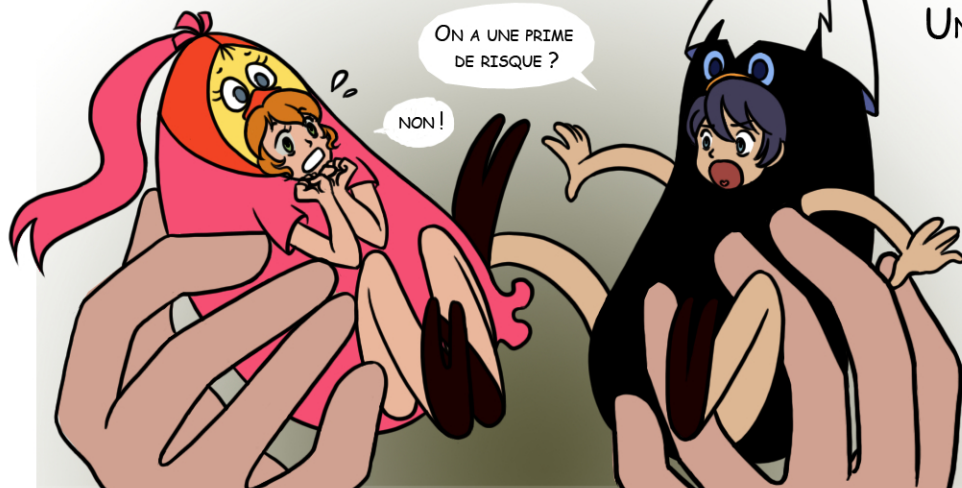
SCÉNARIOS, DESSINS, MAQUETTE & RÉALISATION : A.J JEANNE (aj-jeanne@gmail.com)

LA TRISTE VIE des POULES PONDEUSES

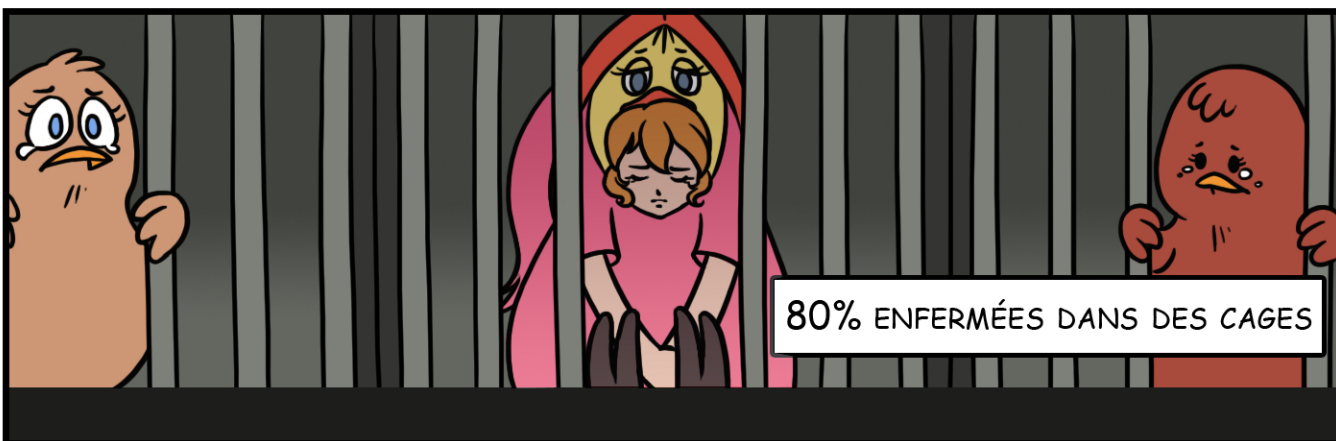
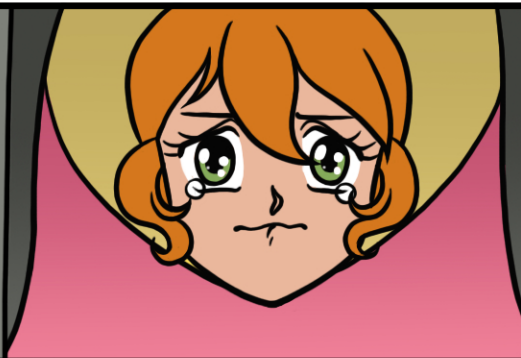
UN REPORTAGE D'INVESTIGATION
PAR PRISS & K. LIMÉRO

A LA NAISSANCE DES
POUSSINS, UNE
SÉLECTION EST FAITE...

CETTE ENQUÊTE POURRA VOUS
AIDER À MIEUX CHOISIR LES
OEUFS QUE VOUS ACHETEZ.

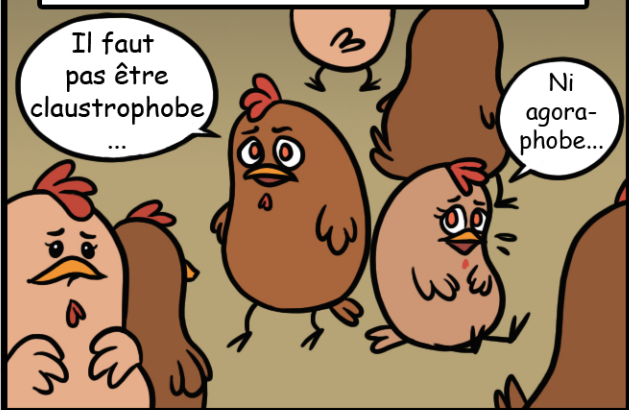


A 18 SEMAINES, LES
POULETTES SONT
PLACÉES EN ÉLEVAGE
DE PONTE...



80% ENFERMÉES DANS DES CAGES

3% EN VOLIÈRE SANS ACCÈS
EXTÉRIEUR



Il faut pas être claustrophobe ...

Ni agoraphobe...

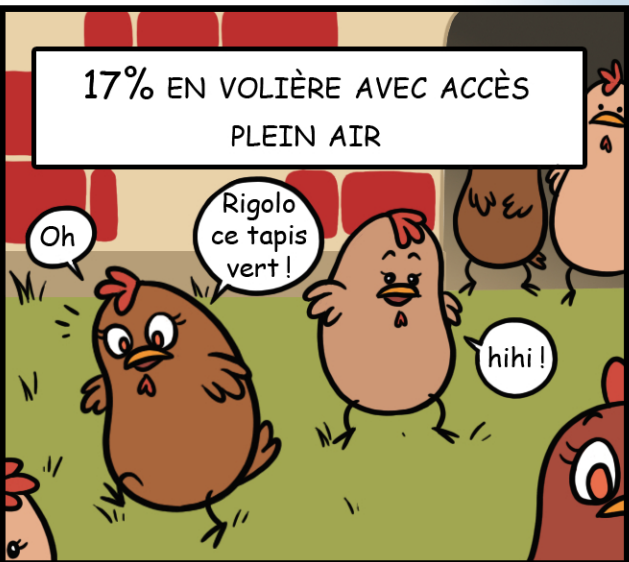
APRÈS UNE ANNÉE DE PONTE, LES POULES SONT ENVOYÉES À L'ABATTOIR...



Pensez à eux...

S'il vous plaît...

17% EN VOLIÈRE AVEC ACCÈS
PLEIN AIR



Oh

Rigolo ce tapis vert !

hihi !

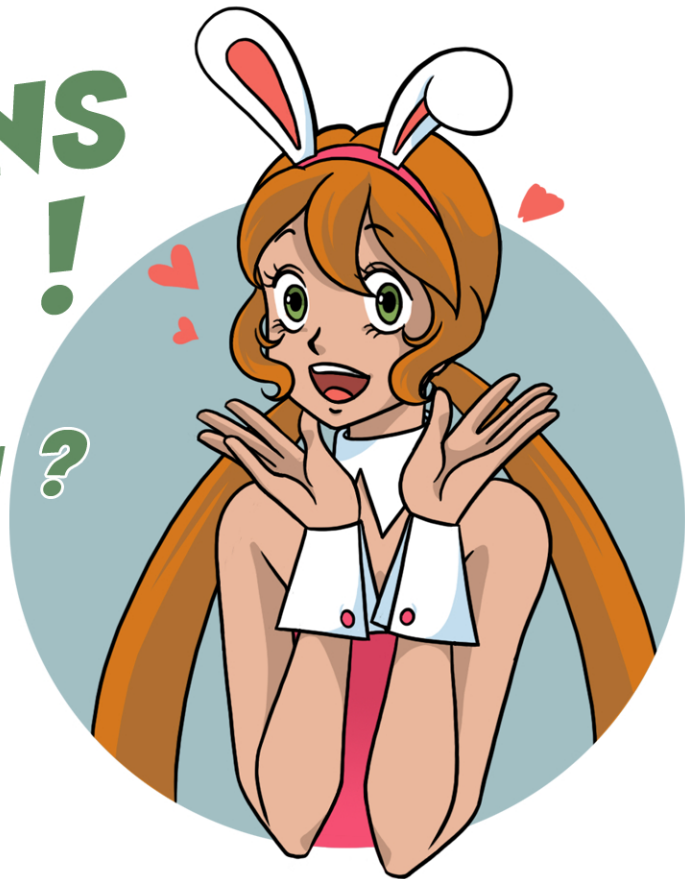


R.I.P.
K. LIMÉRO

ÉPITAPHE
« C'EST TROP INJUSTE »

VÉGÉTALISONS NOUS !

“OUI, MAIS POURQUOI ?
QUEL IMPACT SUR LA
PLANÈTE ET SUR
L'HUMANITÉ ?”



UNE AMÉLIORATION POUR LES ANIMAUX

Manger moins de produits d'origine animale réduirait le nombre d'animaux piégés dans les filets de pêche ou confinés dans les élevages intensifs et conduits à l'abattoir.

UNE NÉCESSITÉ POUR L'ENVIRONNEMENT

L'élevage, la pêche et l'aquaculture contribuent fortement : au changement climatique, au gaspillage et à la pollution des eaux, à la déforestation, à la destruction des écosystèmes marins.

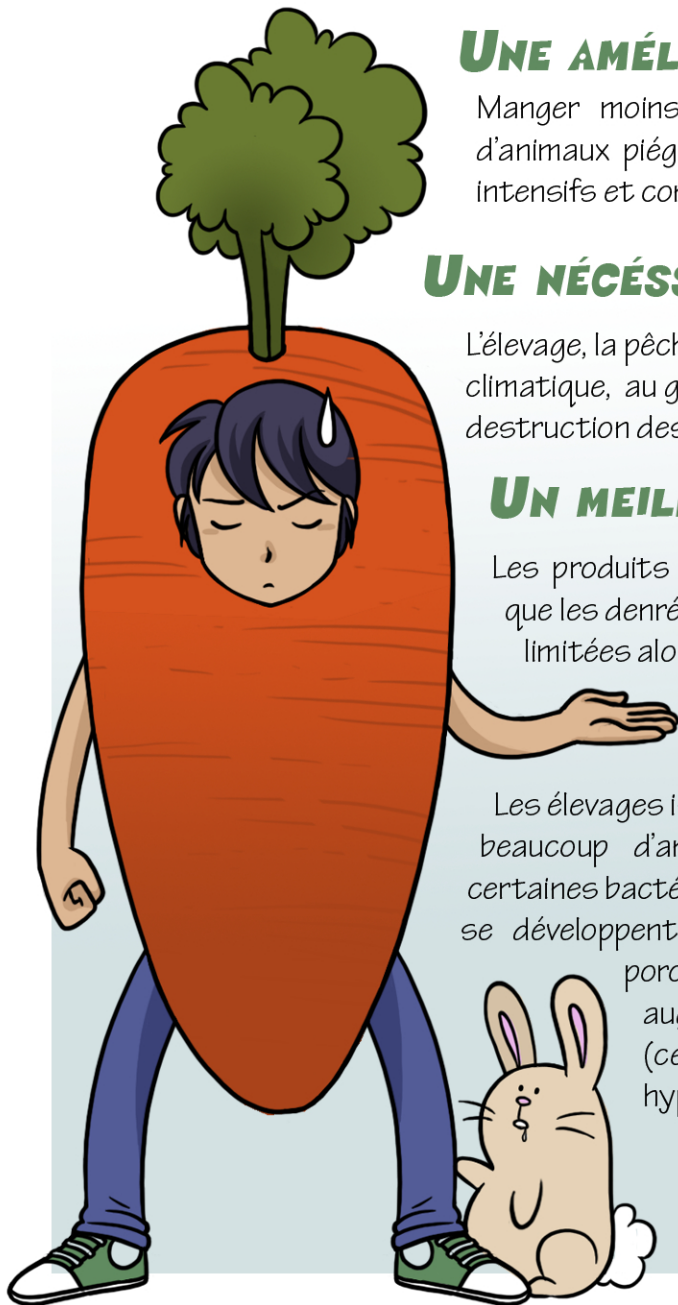
UN MEILLEUR PARTAGE DES RESSOURCES

Les produits animaux exigent considérablement plus d'énergie et de terre que les denrées végétales. L'élevage accapare des ressources naturelles limitées alors que près d'un milliard de personnes souffrent de la faim.

UNE NÉCESSITÉ POUR NOTRE SANTÉ

Les élevages industriels, majoritaires y compris en aquaculture, utilisent beaucoup d'antibiotiques entraînant l'antibiorésistance alarmante de certaines bactéries (E. Coli, Salmonelles). Des virus redoutables se développent dans les élevages (gripes aviaires et porcines). Par ailleurs, manger trop de viande augmente la prévalence de maladies (certains cancers, diabète de type 2, hypercholestérolémie, obésité, etc.).

Rendez-vous sur www.viande.info



NILSETTE HOLGERSSON SANS LES OIES SAUVAGES...

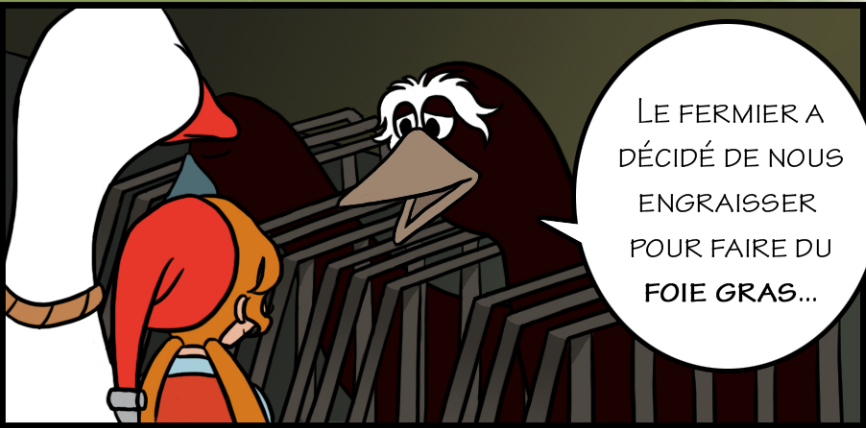
HÉ ! MARTIN !
OÙ SONT LES OIES ?
IL EST TEMPS DE
PARTIR POUR LE
GRAND NORD !



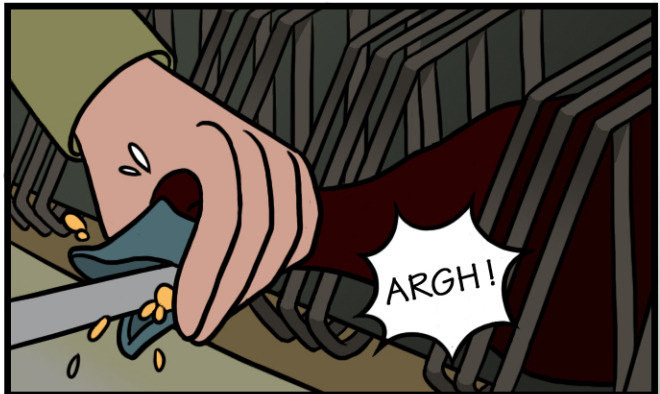
JE CROIS QU'ELLES
NE VIENDRONT
PAS CETTE ANNÉE,
NILSETTE...



MAIS ! ?



LE FERMIER A
DÉCIDÉ DE NOUS
ENGRAISSER
POUR FAIRE DU
FOIE GRAS...



ARGH !

TU SAIS NILSETTE, JE CROIS
QU'ELLES N'IRONT PLUS
JAMAIS NULLE PART...



j'avais pas
faim...

Aie...

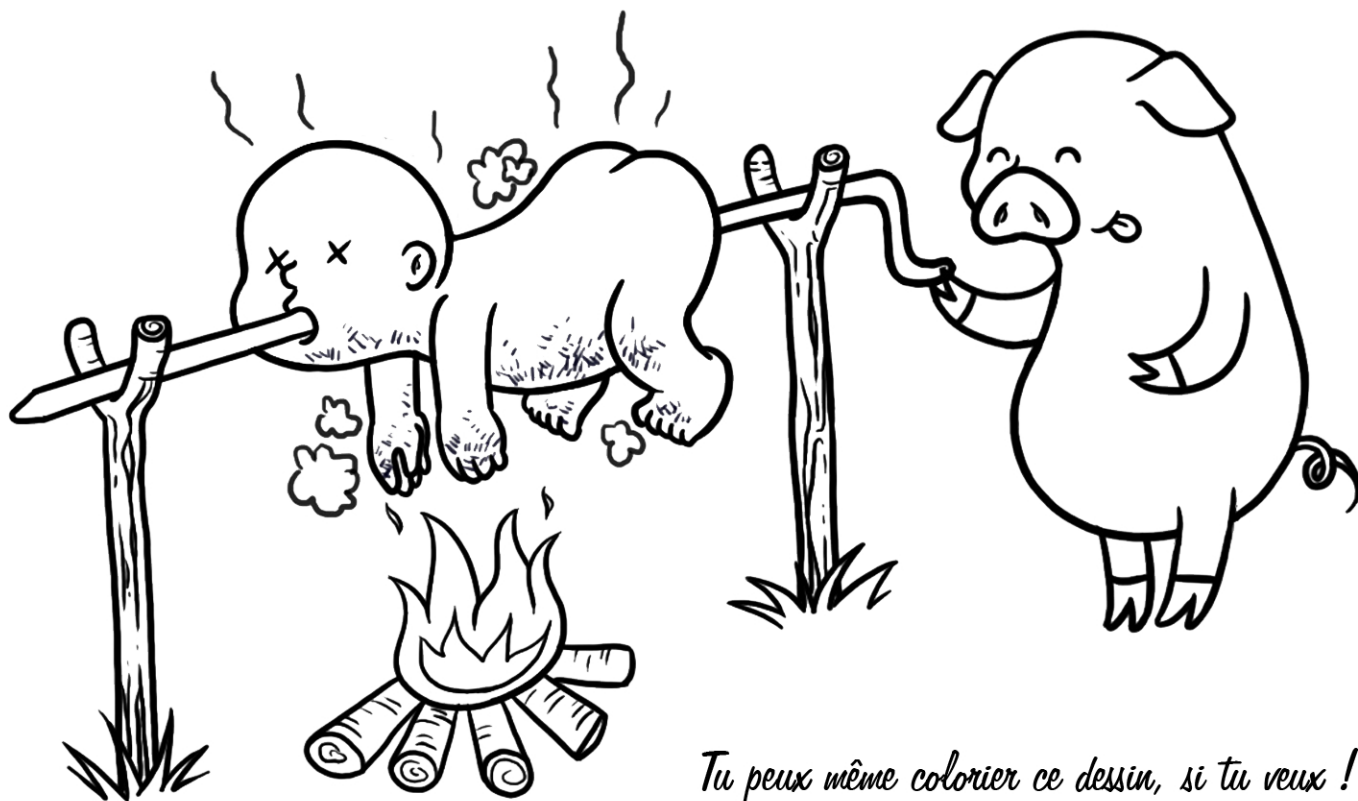
NOUS SOMMES TROP
GRASSES ET MALADES
POUR Y ALLER CETTE
ANNÉE...



MAIS QUELLE
IDÉE ONT LES
HOMMES DE
RENDRE LES OIES
MALADES POUR
MANGER LEUR
FOIE ?

DANS LA PRODUCTION DE FOIE GRAS, CE SONT LES CANARDS QU'ON ENFERME EN CAGE INDIVIDUELLE. LES OIES SONT ENFERMÉES DANS DES PARCS COLLECTIFS.

CRUEL ?



Les illustrations de cette page sont copyright A.J. Jeanne

Tu peux même colorier ce dessin, si tu veux !

APPRENEZ À PENSER DIFFÉREMMENT

LES FRUITS ET LÉGUMES, C'EST PLUS RIGOLO !

Si l'ensemble du monde consommait à la française, il faudrait...

3 planètes Terre !

«Pour commencer, abandonnez la viande un jour par semaine et diminuez encore votre consommation à partir de là. Une action immédiate et facile pour réduire rapidement nos émissions de gaz à effet de serre ; c'est sans conteste l'opportunité la plus intéressante.»

Rajendra Pachaudri, président du GIEC
(Groupe d'experts intergouvernemental sur l'évolution du climat)



Rendez-vous sur le site www.viande.info pour plus d'infos !

Tu connais l'histoire de **PAF PAF PAF** LA VACHE ?

INSÉMINATION!

ELLE SERA MISE
ENCEINTE TOUS
LES ANS.

Il était une fois, une vache bien tranquille.

Quand tout à coup...



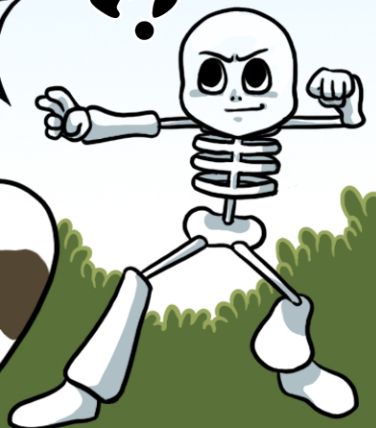
SÉPARATION!

ELLE VERRA VITE
DISPARAÎTRE
SES PETITS.

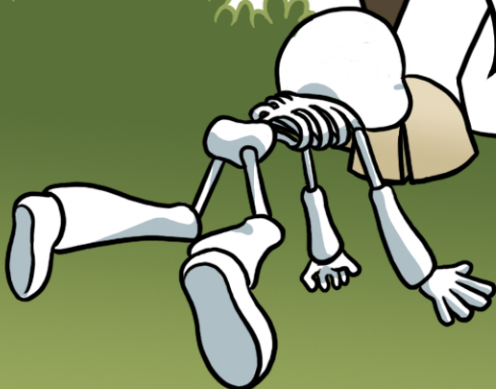
EXPLOITATION!

ON LUI EXTORQUERA
JUSQU'À 10 000 LITRES
DE LAIT PAR AN.

Paf!



Paf!



PLUS D'INFOS SUR :

WWW.LAIT-VACHE.INFO

éthique
& animaux



L214