

# L214MAG

# #34

## **ABATTOIR**

L'enfer pour  
les truies

## **MOBILISATION**

Stop à l'élevage  
intensif

## **LANCEURS D'ALERTE**

Protégeons-les!

QUADRIMESTRIEL  
NUMÉRO 34  
OCT./JAN. 2022



L214.com

**Réalisation de ce numéro:** l'équipe de L214 / **Directeur de publication:** Antoine Comiti, président de L214 / **Maquette:** Charline Le Glédic, Abdel Rouji / **Contact:** L214.com/contact / **Impression:** Imprimerie Clément - clementimprimeurs.fr - Imprimé sur papier satin 100% PEFC LumiArt fabriqué à partir de pâtes blanchies sans chlore / **Crédits photos:** L214, sauf: photo de couverture: Ludovic Sueur/refuge GroinGroin; p. 2-3: Frédéric Lenoir; p. 4: Maison des lanceurs d'alerte; p. 8-9: Ludovic Sueur/refuge GroinGroin; p. 13: Clara Primi; p. 18: Insolente Veggie / **Association L214:** L214 CS20317, 69363 Lyon 08 Cedex / **ISSN:** 2110-1280 / **Dépôt légal:** à parution / **Prochain numéro:** février 2022

# ENSEIGNANTS, VISITEZ UN REFUGE POUR ANIMAUX AVEC VOS ÉLÈVES... DEPUIS VOTRE CLASSE !



L'équipe de soigneuses du refuge GroinGroin (Sarthe)

À l'aide d'un projecteur et d'une simple connexion internet, dialoguez en direct avec les soigneuses et les soigneurs, rencontrez les animaux, découvrez leurs personnalités et leurs histoires grâce à une caméra embarquée, et partagez le quotidien d'un refuge. **Rendez-vous vite sur [education.L214.com/animations](http://education.L214.com/animations) pour en savoir plus, ou flashez le QR code ci-dessus !**

Retrouvez L214 sur les réseaux

Facebook

Instagram [@association\\_L214](https://www.instagram.com/association_L214)

Twitter [@L214](https://twitter.com/L214) YouTube [L214](https://www.youtube.com/L214)

LinkedIn Pinterest



Retrouvez L214 sur le net

- [L214.com](http://L214.com)
- [politique-animaux.fr](http://politique-animaux.fr)
- [education.L214.com](http://education.L214.com)
- [vegan-pratique.fr](http://vegan-pratique.fr)
- [veggie-challenge.fr](http://veggie-challenge.fr)

- [vegoresto.fr](http://vegoresto.fr)
- [improved-food.com](http://improved-food.com)
- [viande.info](http://viande.info)
- [fermons-les-abattoirs.org](http://fermons-les-abattoirs.org)



Pour près de deux Français sur trois, les vidéos d'élevage, de transport et d'abattage sont « essentielles pour éveiller les consciences et faire évoluer les choses\* ». Les images d'enquête, l'interpellation des entreprises et des élus, votre participation aux actions font bouger les lignes, c'est certain ! Des preuves ?

Les images de broyage des poussins que nous avons révélées en 2014 ont été un déclencheur qui a amené le gouvernement français à interdire cette pratique révoltante en 2022.

Par ailleurs, le Parlement européen et la Commission européenne se sont engagés à interdire les cages pour les poules, les cailles, les veaux et les truies d'ici 2027 ! Ils répondent ainsi à plus de 1,4 million de citoyennes et citoyens européens ayant signé l'initiative citoyenne européenne de l'association internationale CIWF, soutenue par de très nombreuses ONG, dont L214.

Les avancées sont encore modestes et lentes, mais elles ont le mérite d'exister et de se multiplier.

Continuer notre travail d'enquête est primordial : nous sommes encore bien loin d'avoir obtenu la paix pour les animaux. Merci d'être à nos côtés et de participer à rendre ce monde meilleur !

### **Brigitte Gothière**

*Cofondatrice de L214*

*\* Sondage YouGov réalisé du 25 au 28 juin 2021 auprès de 1 001 personnes représentatives de la population nationale âgée de 18 ans et plus, selon la méthode des quotas.*

## **AU SOMMAIRE DE CE NUMÉRO**

### **ENQUÊTE — P. 2**

Barbarie dans un abattoir de truies du groupe Les Mousquetaires

### **POLITIQUE — P. 4**

Pour une loi qui protège vraiment les lanceurs d'alerte

### **ÉLECTIONS RÉGIONALES — P. 5**

18 signataires de la charte L214 élus

### **POULETS — P. 6**

LDC, leader de la cruauté envers les poulets

### **POULES AU SOL — P. 8**

Un système d'élevage intensif avant tout !

### **EUROPE — P. 10**

Les industries de la viande et du lait s'accrochent aux subventions

### **ALTERNATIVES VÉGÉTALES — P. 11**

Quand la restauration collective se met au végétal ! — Une exposition pour les écoles hôtelières

PAUL s'engage à proposer un repas 100 % vegan — Recette : palets bretons

### **ÉLEVAGE INTENSIF — P. 14**

Dénoncer l'horreur vécue par les poulets à Pihem (Hauts-de-France)

### **LE RÉZO L214 — P. 15**

Une incroyable façon de porter la voix des animaux !

### **BOUTIQUE — P. 16**

### **LES CŒURS BATTANTS — P. 17**

### **INSOLENTE VEGGIE — P. 18**



# BARBARIE DANS UN ABATTOIR DE TRUIES DU GROUPE LES MOUSQUETAIRES

**Les services vétérinaires connaissent la situation depuis au moins 5 ans. Il a pourtant fallu que L214 diffuse les images de cet abattoir pour enfin obtenir une réaction forte : il a immédiatement été mis à l'arrêt !**

En début d'année, nous avons dévoilé des images tournées à l'abattoir de Briec dans le Finistère. 2 300 truies sont abattues chaque semaine dans cet abattoir qui appartient au groupe Les Mousquetaires et qui fournit notamment l'enseigne Intermarché.

## UNE VIE DE SOUFFRANCE

L'abattoir de Briec est spécialisé dans l'abattage des truies « de réforme » : ces truies ont passé leur misérable existence dans un élevage intensif, enfermées la moitié du temps dans des cages, à donner naissance à des porcelets. Après seulement trois années de cette vie, épuisées et souvent blessées, elles sont envoyées à l'abattoir.

## UNE MORT VIOLENTE

À l'abattoir de Briec, les truies qui n'arrivent plus à se déplacer sont électrocutées à la sortie des camions. Elles sont ensuite treuillées jusqu'au poste de saignée en passant au-dessus des enclos où sont « stockées » les vivantes. Certaines, paralysées de l'arrière-train, sont poussées à coups d'aiguillon électrique. D'autres reçoivent ces chocs électriques dans l'anus pour les faire avancer plus vite, ou dans les yeux pour les faire reculer. Au poste d'abattage, c'est le chaos. La pince à électronarcose (pince qui sert à électrocuter les cochons), censée étourdir les animaux, est mal utilisée et engendre des souffrances terribles pour les truies.

## LES SERVICES VÉTÉRINAIRES ONT FERMÉ LES YEUX

Ces graves infractions avaient déjà été identifiées lors d'une inspection vétérinaire effectuée en 2016. Cinq ans plus tard, rien n'avait changé. Les services de l'État ont laissé



**L'écrivain et philosophe Frédéric Lenoir a présenté cette enquête.**  
« Dans 50 ans, si nos descendants voient ces images, ils penseront que nous étions des barbares, et ils [auront] raison. »



faire. Dès que les images ont été rendues publiques, l'abattoir a suspendu son activité. Le parquet de Quimper a, quant à lui, ouvert une enquête. Le procureur a estimé « les faits sérieux, voire très sérieux ».

#### **PLAINTÉ POUR SÉVICES GRAVES**

Nous avons bien sûr porté plainte contre l'abattoir pour sévices graves commis envers des animaux. Nous avons également porté plainte contre l'État pour manquement à sa mission de contrôle. Et nous avons aussi déposé une plainte formelle au niveau de la Commission européenne. Ces situations doivent impérativement cesser et être fermement sanctionnées.

#### **NE PAS LAISSER FAIRE**

Enquête après enquête, nous montrons que les abattoirs sont des zones de non-droit, où les animaux subissent des violences inouïes. Nos images, aussi éprouvantes soient-elles, doivent être vues. Les citoyens doivent savoir.

Les politiques doivent être poussés à l'action. Les entreprises doivent arrêter de s'enrichir avec la souffrance animale.

**Rien ne peut justifier ces souffrances, et pour éviter que les cochons vivent cet enfer, le plus simple reste de ne plus les manger. ●**



#### **ÇA BOUGE !**

Suite à cette enquête, 16 députés du groupe Les Républicains (LR) ont déposé une proposition de résolution à l'Assemblée nationale.

Ils demandent une « grande campagne d'audits indépendants portant sur le respect de la réglementation en matière de protection animale dans les 265 abattoirs de boucherie [bovins, ovins, caprins, porcins et équins] étendus aux abattoirs de volailles. »



# POUR UNE LOI QUI PROTÈGE VRAIMENT LES LANCEURS D'ALERTE

**Une directive européenne visant à améliorer la protection des lanceurs d'alerte doit être transposée en droit français en cette fin d'année: L214 et les autres organisations membres de la Maison des lanceurs d'alerte se mobilisent en faveur d'une loi ambitieuse.**

C'est parce que des personnes signalent ce dont elles sont témoins dans les élevages ou les abattoirs que L214 peut diffuser des enquêtes. Ostracisation, opprobre, pressions sociales ou venant de l'employeur: ces lanceurs d'alerte prennent des risques considérables pour que la vérité sur l'élevage et l'abattage éclate au grand jour. La loi doit mieux les protéger!

## LES ANIMAUX ONT BESOIN D'EUX

Selon une étude YouGov de 2021, 2 Français sur 3 considèrent que « montrer la violence subie par les animaux dans les élevages, les transports et les abattoirs [est essentiel] pour éveiller les consciences et faire évoluer les choses ». Être sur le terrain avec les lanceurs d'alerte est indispensable pour montrer la souffrance des animaux et permettre que leur détresse soit entendue par des millions de personnes, les médias, les élus et les



entreprises. Sans l'action des lanceurs d'alerte, les animaux pourraient redevenir les grands absents du débat public.

## LES LANCEURS D'ALERTE PRENNENT DES RISQUES POUR NOUS INFORMER

Dans une tribune publiée dans *Reporterre* en juillet 2021, des associations de protection de l'environnement et des animaux, dont L214, Bloom, France Nature Environnement et One Voice, dénoncent les intimidations, les sanctions, voire les agressions auxquelles s'exposent les lanceurs d'alerte pour nous informer. Nous signalons l'urgence de mieux protéger ces personnes, et demandons « une loi qui garantisse écoute et soutien aux lanceurs et lanceuses d'alerte en ce qu'ils défendent l'intérêt général et le bien commun » et « des garanties pour les organisations qui leur

donnent la force du collectif ».

## DES ONG DEMANDENT AU GOUVERNEMENT UNE LOI AMBITIEUSE

Aux côtés d'une trentaine d'organisations regroupées au sein de la Maison des lanceurs d'alerte, dont Anticor, Transparency International, Foodwatch et Greenpeace, L214 soutient 12 propositions pour compléter les dispositions de la directive européenne. Avec la Maison des lanceurs d'alerte, nous demandons notamment la création d'un fonds de soutien pour les lanceurs d'alerte en difficulté, la protection des organisations qui portent des alertes, un droit à protéger leurs sources ainsi que le renforcement des sanctions contre les « étouffeurs d'alerte ». **Pour tout savoir, rendez-vous sur le site de la Maison des lanceurs d'alerte: [mlalerte.org](http://mlalerte.org).**

ÉLECTIONS RÉGIONALES

# 18 SIGNATAIRES DE LA CHARTE L214 ÉLUS, DONT 2 PRÉSIDENTES DE RÉGION



Les 20 et 27 juin ont eu lieu les élections régionales. Les régions disposant de nombreux leviers pour améliorer concrètement le sort des animaux, L214 s'est mobilisée pour que la condition animale soit un enjeu de ces élections.

L214 a invité les candidates et candidats aux présidences de région à s'engager sur la charte « Une région pour les animaux ». 39 têtes de liste ont répondu favorablement aux sollicitations des citoyennes et des citoyens, dans 14 des 18 régions françaises.

## LA CHARTE « UNE RÉGION POUR LES ANIMAUX »

Les compétences régionales permettent d'avancer concrètement vers une société apaisée avec les animaux :

- inciter la restauration dans les lycées à augmenter son offre de menus végétariens ou/et vegan;
- inciter à l'exclusion des produits issus des pires méthodes d'élevage et d'abattage de la commande publique;
- cesser de subventionner

l'élevage intensif, la corrida et la chasse;

- soutenir les formations en agriculture et cuisine végétales;
- améliorer l'accès aux soins vétérinaires;
- financer des alternatives à l'expérimentation animale...

C'est pourquoi L214 a proposé aux citoyennes et citoyens d'inviter les têtes de liste à s'engager sur tout ou partie des 25 mesures ambitieuses et pragmatiques de cette charte, avec succès ! Nous comptons désormais 18 élus régionaux engagés auprès de L214 dans 11 régions, dont 2 présidentes de région : Valérie Péresse en Île-de-France (13 engagements sur 25) et Huguette Bello à La Réunion (14 sur 25).

## RESTONS MOBILISÉS POUR QUE LES RÉGIONS AGISSENT POUR LES ANIMAUX !

Les six années à venir du mandat régional seront cruciales pour mettre en œuvre les mesures de la charte « Une région pour les animaux ». L214 suivra attentivement la mise en œuvre des mesures, accompagnera les élus et sollicitera votre soutien le cas échéant.

Les élections européennes avaient révélé l'enjeu politique et citoyen que représente la cause animale, les élections municipales et régionales l'ont confirmé : **la cause animale sera un enjeu des prochaines élections présidentielle et législatives.** ●



Retrouvez tous les élus régionaux engagés auprès de L214 et la charte « Une région pour les animaux » sur [bit.ly/l214regionales2021](https://bit.ly/l214regionales2021).



TOUJOURS EN TÊTE DES PIRES

CONDITIONS D'ÉLEVAGE



# LDC, LEADER DE LA CRUAUTÉ ENVERS LES POULETS

En mai dernier, L214 a lancé une campagne pour demander au producteur n° 1 de viande de poulet en France de s'engager contre les pires pratiques d'élevage et d'abattage des poulets.

Le groupe sarthois LDC est peu connu du grand public, mais ses marques se retrouvent sur les tables d'un grand nombre de familles françaises. En France, Maître CoQ et Le Gaulois représentent à elles seules 40 % du marché de la « volaille », et Marie est le leader des plats préparés. L'enjeu est donc considérable : LDC doit prendre un engagement contre

les pratiques d'élevage et d'abattage les plus cruelles.

## MAÎTRE COQ, LE GAULOIS, MARIE : MONTRER L'ENVERS DU DÉCOR

Face à l'absence d'engagement du groupe, L214 a décidé d'informer le public sur les dessous du géant agroalimentaire. Les pubs télé Le Gaulois où les poulets dansent joyeusement, cela vous parle ? Nous avons diffusé sur les réseaux sociaux des vidéos parodiques, en faisant « tomber » le décor pour laisser place à la réalité des élevages intensifs de poulets. Et cette réalité est bien différente : entassés





Julie Depardieu, les images montrent des animaux en grande souffrance, en raison notamment de leur vitesse de croissance. En effet, le groupe LDC a recours à des races de poulets sélectionnés génétiquement pour grossir le plus vite possible. Cette croissance ultrarapide des muscles est la cause d'importants problèmes de santé pour les oiseaux : leur squelette n'arrive plus à supporter le poids de leur corps et leurs organes vitaux sont comprimés, entraînant des difficultés cardiaques et respiratoires. L'utilisation de races de poulets à croissance moins rapide fait partie des demandes portées par L214 auprès du groupe LDC, à travers le European Chicken Commitment.

par milliers dans des bâtiments sans aucun accès à l'extérieur, les animaux sont souvent victimes de maladies, de blessures et de malformations...

### LDC, SPONSOR DU TOUR DE FRANCE

Le Tour de France est un temps fort des communications pour Le Gaulois : tous les ans depuis 2015, la marque fait la promotion de ses produits avec un char emblématique présent dans la caravane publicitaire de l'événement. Cet été, nous les attendions à l'arrivée : lors de l'étape de clôture du Tour de France, nous avons accueilli Le Gaulois avec une grande campagne d'affichage dans les rues de Paris, en parallèle d'une large communication sur internet.

### ENQUÊTE SUR DES POULETS GÉNÉTIQUEMENT SÉLECTIONNÉS POUR MAÎTRE COQ

En juillet, nous avons également rendu publique une nouvelle enquête menée dans un élevage des Pays de la Loire produisant du poulet pour Maître CoQ, l'une des filiales du géant LDC. Présentées par l'actrice

### QU'EST-CE QUE LE EUROPEAN CHICKEN COMMITMENT ?

Afin d'éradiquer les pires souffrances pour les animaux, une trentaine d'associations de défense des animaux en Europe – dont L214 – demandent aux entreprises de respecter les critères suivants :

- baisse des densités ;
- races de poulets à croissance moins rapide ;
- enrichissements du milieu de vie des animaux (perchoirs, matériaux à picorer) ;
- lumière naturelle ;
- fin de l'accrochage des oiseaux la tête en bas en pleine conscience à l'abattoir.

### RESTONS MOBILISÉS POUR CONVAINCRE LDC

Cette campagne est cruciale pour faire durablement et significativement reculer les pires conditions d'élevage des poulets en France. Si vous ne l'avez pas déjà fait, signez la pétition pour que LDC s'engage :

**LDC.stopcruaute.com.** ●

# POULES ÉLEVÉES « AU SOL » : UN SYSTÈME INTENSIF AVANT TOUT !

**A l'appui d'images d'enquête filmées dans deux élevages situés dans les Côtes-d'Armor et en Vendée, L214 a dévoilé la triste réalité des conditions de vie des poules dans les élevages au sol (code « 2FR » sur l'œuf), présentés comme des alternatives aux cages. Voici 7 faits à connaître sur ces élevages.**

## FAIT N° 1

Les élevages au sol peuvent détenir jusqu'à 100 000 poules dans des bâtiments. Ces poules n'ont pas accès à l'extérieur.

Contrairement à ce que suggère l'appellation « poules élevées au sol », nos images d'enquête montrent des oiseaux entassés sur des étages en métal : en ajoutant des niveaux, les élevages peuvent détenir encore plus d'animaux.

## FAIT N° 2

Les boîtes d'œufs « au sol » (code « 2FR » sur l'œuf) montrent parfois des poules confortablement installées sur de la paille... Mais la plupart du temps, ces oiseaux n'en

voient pas un brin dans l'élevage. En réalité, les poules marchent sur des grillages, douloureux pour leurs pattes, ou sur un sol recouvert de déjections.

## FAIT N° 3

En une année seulement, des centaines de poules meurent de maladies bactériennes, virales ou parasitaires, ou encore de fractures. Les poules malades ou blessées ne sont jamais soignées individuellement. Elles meurent lentement, trop faibles pour se déplacer et atteindre les mangeoires.

## FAIT N° 4

Les maladies et le stress que provoquent ces conditions de vie déplorables peuvent déclencher des comportements anormaux aux conséquences désastreuses, comme le picage entre congénères. Des poules se retrouvent parfois entièrement déplumées. Le picage peut aller jusqu'au cannibalisme tant les poules sont en souffrance.

## FAIT N° 5

La loi impose la présence de nids dans ces exploitations. En effet, comme tous les oiseaux, les poules ont besoin de se construire un nid confortable, avec de la paille ou des brindilles, à l'abri des regards pour protéger leurs œufs. Dans ces élevages, le « nid » n'est qu'un morceau de tapis synthétique posé sur le grillage, derrière quelques grossières lamelles de plastique. Ce dispositif est loin de répondre aux besoins des poules.

## FAIT N° 6

Grâce à nos campagnes et à l'opposition grandissante aux cages, la grande distribution s'est engagée à éliminer les œufs de poules en cage (code 3) au plus tard en 2025. C'est une excellente chose : la part de poules élevées en cage en France est passée de 68 % en 2016 à 36 % aujourd'hui, et devrait avoir pratiquement disparu d'ici 4 ans. Mais des éleveurs remplacent actuellement les cages par ces élevages en bâtiment, et sans accès au plein air.

Il est urgent de stopper le développement de ces élevages intensifs de « poules au sol ». Vous voulez agir pour elles ? Nous vous invitons à demander à la Fédération du commerce et de la distribution (FCD) d'abandonner l'élevage des poules sans accès à l'extérieur. Rendez-vous sur [L214.com/poules-au-sol](https://L214.com/poules-au-sol) pour signer notre pétition. ●



### Le saviez-vous ?

Savez-vous qu'il est facile de se passer d'œufs, même pour des gâteaux moelleux à souhait ? N'hésitez pas à découvrir comment remplacer les œufs sur le site Vegan Pratique :

[vegan-pratique.fr/remplacer-les-oeufs](https://vegan-pratique.fr/remplacer-les-oeufs).



# LES INDUSTRIES DE LA VIANDE ET DU LAIT S'ACCROCHENT AUX SUBVENTIONS EUROPÉENNES POUR FAIRE LEUR PUB

À les écouter, leur survie dépendrait d'un programme de financement européen destiné à la promotion des produits agricoles. Selon Greenpeace, ces industries ont perçu 252 millions d'euros de fonds publics entre 2016 et 2020 pour financer des campagnes publicitaires.

La Commission européenne doit décider en fin d'année si elle continue de payer avec nos impôts des campagnes telles que « Let's talk about Pork » ou « Proud of EU beef ». Ces campagnes de marketing financées par l'Europe illustrent bien tout le paradoxe de la politique européenne, tiraillée entre ses ambitions vis-à-vis du climat, de l'environnement, de la santé publique, et d'autre part le poids des lobbies de l'élevage. Alors que les scientifiques tirent la sonnette d'alarme pour limiter drastiquement nos émissions de gaz à effet de serre, les lobbies se battent bec et ongles pour continuer à diffuser une image de l'élevage minimisant ses impacts négatifs.

## UNE RÉVISION DE CETTE POLITIQUE EST EN COURS

Les citoyens, les associations, les États membres et les représentants des producteurs pouvaient donner leur avis sur ce programme de mars à juin. Vous vous souvenez peut-être que L214 vous a invité à répondre à cette consultation publique? Si vous y avez participé, nous vous en remercions chaleureusement car votre mobilisation a secouru la Commission.

## UNE MOBILISATION MASSIVE CONTRE LE FINANCEMENT DE LA PUBLICITÉ POUR LA VIANDE

Un tel niveau de participation citoyenne sur un sujet aussi technique a surpris : plus de 7000 citoyennes et citoyens ont participé, dont près de 5000 pour la France seulement. 95% des participants ont demandé que la viande et les produits

d'origine animale soient exclus de ce programme de financement. Sans surprise, les lobbies ont aussi participé, ainsi que les États membres, en demandant le maintien du programme en l'état.

L'UE annoncera à la fin de l'année quel sort elle réserve à cette politique, nous vous tiendrons au courant. La pression des lobbies est très forte, mais l'UE ne pourra pas ignorer notre voix. ●



Voici une des campagnes financées par vos impôts.

# QUAND LA RESTAURATION COLLECTIVE SE MET AU VÉGÉTAL !



**Depuis plusieurs années, L214 propose des solutions durables aux problèmes éthiques et environnementaux que pose la consommation de produits animaux. Retour sur notre dernière animation en juin 2021 dans les restaurants d'entreprise de Airbus Helicopters, à Marignane (13).**

Organisé grâce au Comité social et économique (CSE) d'Airbus Helicopters et à l'équipe d'Elior (société gérant les restaurants), l'événement a permis de proposer un menu 100 % végétal pendant 2 jours, encourageant les salariés du site à découvrir une autre alimentation, tout aussi savoureuse !

Une telle opération ne s'improvise pas ! Deux semaines

auparavant, Olivier Héraud, chargé de mission VegOresto et fort de plus de 25 ans d'expérience professionnelle dans la cuisine, était intervenu auprès des équipes d'Elior. Cette formation « Cuisine végétale, les clés de la réussite » a été chaleureusement accueillie : l'occasion pour les onze participants, dont les chefs cuisiniers, de découvrir de nouvelles matières premières, et d'apprendre des techniques culinaires innovantes pour s'adapter aux nouveaux modes de consommation.

### **DES REPAS PLEINS DE PEP'S ET DE FRAÎCHEUR !**

Au total, 3 000 personnes ont pu profiter de cette animation. La composition des menus est la clé du succès de ce type

d'événement : un large éventail de possibilités a permis de proposer des plats habituellement carnés en version végétale (chili, cocotte bourguignonne...) ainsi que des plats typiques de la cuisine végétale (dahl de lentilles, caviar d'aubergines...). Le menu a même été choisi par plus de 50 % des convives ! Notre équipe était présente pour inviter les salariés à se laisser tenter par ces plats délicieux. Un stand d'information et une exposition complétaient l'animation dans le restaurant.

Cet événement s'inscrit dans une démarche de long terme pour que l'offre végétale se pérennise dans la restauration collective. Alors que l'environnement et le changement climatique sont au cœur des préoccupations, l'impact des produits animaux dans notre alimentation est souvent sous-estimé, malgré leur consommation quotidienne par une majorité de personnes. Pour les entreprises, végétaliser le service de restauration représente une opportunité pour réduire leur empreinte carbone tout en répondant à la demande croissante autour du végétal.

Vous souhaitez organiser une telle animation dans votre restaurant d'entreprise ? Retrouvez toutes les informations nécessaires sur notre site [improved-food.com/animations](https://improved-food.com/animations). ●

L'exposition pédagogique  
spécialement conçue pour les écoles hôtelières !

# CUISINE VÉGÉTALE

## LES CLÉS DE LA RÉUSSITE



VegOresto.fr



Le  
saviez-vous ?

Organisées dans de nombreux établissements, nos interventions ont été un vrai succès, comme le confirment les taux de satisfaction des professeurs (100%) et des jeunes (97%).

## UNE EXPOSITION PÉDAGOGIQUE GRATUITE POUR LES ÉCOLES HÔTELIÈRES

**La cuisine vegan est en plein essor en France et dans le monde, elle constitue un véritable défi pour les chefs ! VegOresto propose désormais un nouvel outil : une exposition tous niveaux dédiée à la cuisine végétale.**

Quelles sont les raisons pour lesquelles les Français végétalisent leur alimentation ? Quelles sont les différentes protéines d'origine végétale ? Comment adapter ses recettes ? Cette exposition permet de répondre à de nombreuses questions et de comprendre les évolutions de nos habitudes de consommation, l'impact de

l'alimentation sur la planète, les conséquences de l'élevage intensif, et de découvrir l'univers de la cuisine végétale (produits, recettes, équilibre alimentaire...). Spécialement conçue pour répondre aux besoins des jeunes en formation, cette exposition a pour objectif de les initier à une cuisine de plus en plus plébiscitée par les Français.

Complémentaire des deux modules que nous proposons depuis 2019 pour accompagner les professeurs en écoles hôtelières, cette exposition est composée d'une vingtaine de panneaux.

Elle est accompagnée d'un questionnaire adapté aux jeunes, qui pourront le compléter au fil de la visite, puis le corriger avec leur professeur.

**Cuisiner végétal, c'est simple, mais ça ne s'improvise pas !**

Cette exposition et nos interventions gratuites en classe accompagnent les futurs professionnels afin qu'ils puissent répondre aux attentes d'une clientèle toujours plus attentive, responsable et gourmande.

Vous êtes ou vous connaissez des professeurs ou directeurs d'écoles hôtelières ? Contactez-nous sur [vegoresto.fr/animations-professionnelles](http://vegoresto.fr/animations-professionnelles). ●

# PAUL S'ENGAGE À PROPOSER UN REPAS 100% VEGAN

Après des échanges avec l'équipe VegOresto de L214, l'enseigne PAUL a décidé de développer une offre végétale!

Depuis le printemps, il est possible de déguster un repas 100 % vegan dans 354 établissements PAUL grâce à deux nouvelles recettes : un sandwich curcuma falafel, composé d'un pain au curcuma garni de houmous de betterave, de falafels, de pousses d'épinards et de tagliatelles de légumes, et une onctueuse mousse au chocolat sans œufs ni lait... mais pas sans gourmandise!



Depuis son lancement il y a six ans, VegOresto a noué des partenariats avec plus de 3 100 lieux de restauration en France. Une centaine d'ambassadeurs bénévoles aux quatre coins de la France mettent régulièrement les restaurateurs au défi de cuisiner un menu 100 % végétal : une expérience enrichissante en cuisine, qui rencontre également du succès auprès de la clientèle. À ce jour, plus de 700 chefs ont relevé ce défi dans plus de 40 villes. Retrouvez les restaurants vegan-friendly proches de chez vous sur [vegoresto.fr/recherche](http://vegoresto.fr/recherche).

Envie de devenir ambassadeur bénévole pour VegOresto ? Rendez-vous sur [vegoresto.fr/devenez-benevole](http://vegoresto.fr/devenez-benevole). ●

## Le saviez-vous ?

Si vous connaissez un établissement non référencé, vous pouvez nous le signaler sur [vegoresto.fr/signalement](http://vegoresto.fr/signalement), et nous prendrons contact avec lui!



## PALETS BRETONS VEGAN

Recette proposée par Clara du blog Clara Primi ([claraprimi.com](http://claraprimi.com)).

Pour 8 biscuits

### Ingrédients :

- 200 g de farine T55
- 90 g de sucre
- 100 g de margarine végétale
- 1 càc de levure chimique
- 2 càs de fécule de maïs + 4 càs de lait végétal
- 1 pincée de sel

### Préparation :

1. Dans un grand saladier, incorporez le sucre à la margarine. Ajoutez la farine, le sel et la levure et mélangez bien.
2. Mélangez le lait et la fécule et ajoutez-les à la pâte.
3. Formez une boule et réservez au frais environ 20 minutes.
4. Préchauffez votre four à 180 °C.
5. Étalez la pâte sur 1 cm d'épaisseur et à l'aide d'emporte-pièces, formez des cercles.
6. Enfourez pour une vingtaine de minutes avec les emporte-pièces métalliques\*, en surveillant bien la cuisson.

\* Recommandé, sinon les palets vont s'étaler pendant la cuisson (mais seront tout aussi bons !).



# DÉNONCER L'HORREUR VÉCUE PAR LES POULETS À PIHEM (HAUTS-DE-FRANCE)

**Alors que les projets d'implantation et d'extension d'élevage intensif se multiplient, notre enquête dans un élevage intensif de poulets dans le Pas-de-Calais a démontré l'aberration d'un projet d'agrandissement dans la région.**

Nos images ont dévoilé les conditions de vie misérables de plus de 22 000 poulets enfermés dans un élevage intensif à Pihem. Objectif de l'exploitant ? Multiplier par 5 la taille de son élevage pour passer à plus de 800 000 poulets élevés chaque année ! Un projet démesuré, un calvaire pour les animaux, et une aberration à tous points de vue.

## UNE SOUFFRANCE POUR LES POULETS

La vie des poulets est un enfer : ils sont entassés à 21 par m<sup>2</sup> dans un bâtiment fermé ; sélectionnés génétiquement pour grossir très vite, beaucoup ne peuvent plus se déplacer ; leur peau est brûlée par l'ammoniac qui se dégage de la litière sale entraînant également des problèmes respiratoires...

## MAIS PAS QUE...

En plus du calvaire infligé aux animaux, ce projet est néfaste pour :

- Les finances de l'éleveur : 1,4 million d'euros d'emprunt sur 12 ans, alors qu'en 2019, la société était déficitaire ! L'éleveur pourrait se dégager un salaire de 800 € par mois...
- L'environnement : augmentation considérable des émissions de gaz à effet de serre, d'ammoniac...
- La santé publique : risque d'antibiorésistance et possible propagation de nouveaux pathogènes due aux conditions d'élevage.
- La qualité de vie des riverains : nuisances liées aux bruits, aux odeurs...

## LA DÉCISION DU PRÉFET ATTENDUE CET AUTOMNE

Le dossier est entre les mains du préfet du Pas-de-Calais. La pétition pour lui demander de ne pas accorder cette extension a dépassé les 70 000 signatures !

Il est encore temps de la signer et la partager sur [L214.com/poulets-pihem](https://L214.com/poulets-pihem).





## LE RÉZO L214 : UNE INCROYABLE FAÇON DE PORTER LA VOIX DES ANIMAUX!

### « NI AILLEURS, NI ICI, FERMES-USINES, NON MERCI »

L214 et les associations locales FLANER, AIVES, FLANDRES, au nom de la Terre et PHEA ont organisé une grande mobilisation le 5 juin à Lille pour dire stop à l'élevage intensif dans les Hauts-de-France. Une tribune, rédigée par ces 5 associations et publiée dans le média *Reporterre*, présentait les raisons de notre opposition.

Cette journée a rassemblé plus de 300 personnes, dont de nombreuses associations, des politiques locaux ainsi que la Confédération paysanne.

Au rythme des slogans scandés dans les mégaphones, la foule a manifesté dans les rues de Lille. L'événement a permis des rencontres fédératrices pour défendre les animaux et lutter contre toutes les conséquences néfastes de l'élevage intensif. L'événement a été hautement médiatisé et a même ouvert le journal du soir sur France 3! ●

Le « Rézo » bénévole de L214 regroupe 2 500 personnes dans 50 villes. 500 actions par an sont organisées pour porter la voix des animaux et leur apporter des avancées concrètes.

On connaît le Rézo à la fois pour son implication dans la politique locale, sa mobilisation contre les projets d'élevage intensif, et grâce aux actions coordonnées où tous les bénévoles de France se mobilisent autour d'un même sujet. Elles sont largement relayées dans la presse et propulsent la question de notre rapport aux animaux auprès du grand public.

Rejoignez cette équipe de militants passionnés et faites partie intégrante des changements pour les animaux ! Devenir bénévole L214, c'est aussi l'occasion de se rencontrer et de partager ensemble ce qui nous rassemble. Rejoignez le groupe local le plus proche de chez vous : [L214.com/agir-localement](https://l214.com/agir-localement). ●

## LES COUPS DE CŒUR DE LA BOUTIQUE L214

Cet automne, sur la boutique, ça court, ça saute, ça trotte... Eh oui! Découvrez notre nouveau sweat classique et son cœur plein d'énergie. Et ce n'est pas tout! Retrouvez également l'un de vos visuels favoris en badge, et nos conseils de lecture avec un recueil de nouvelles et un album illustré sur les poissons.

### AINSI NOUS LEUR FAISONS LA GUERRE

Joseph Andras

Trois nouvelles vibrantes, inspirées de faits réels, évoquent les destins tragiques d'un chien, d'un bébé singe et d'une vache, ainsi que celles et ceux qui ont eu le courage de les défendre. Impossible d'être indifférent au sort des animaux après une telle lecture!

— 96 pages - 9,80 €



### LE RÊVE DE MAËL

Dorothée Bender et Julia Tamarcaz

Maël, jeune garçon passionné par les animaux aquatiques, fait un jour le vœu de devenir... un poisson! Son vœu se réalise lorsque, la nuit de son anniversaire, il rêve qu'il nage dans l'océan, nous entraînant avec lui à la découverte des poissons et de leurs étonnantes facultés. Un album illustré instructif et palpitant, pour petits et grands.

— 24 pages - 18,27 €



### SWEAT L214

Le sweat-shirt classique L214 fait peau neuve! Il arbore au dos un nouveau cœur rempli d'animaux, de compassion et de vitalité! Un vêtement idéal pour afficher votre engagement à nos côtés.

— 46 € - coupe mixte



## BADGE « SA VIE COMPTE »

Ce nouveau badge rappelle que la vie d'une poule aussi est importante et que, comme tout animal, cet oiseau ne devrait être ni exploité ni tué, y compris à des fins alimentaires. — 1 €



**POUR VOUS  
ABONNER À NOTRE  
NEWSLETTER ET NE  
MANQUER AUCUNE  
NOUVEAUTÉ, RENDEZ-  
VOUS EN BAS  
DE LA PAGE D'ACCUEIL  
DU SITE DE LA  
BOUTIQUE.**

Tous nos articles sont disponibles sur la boutique en ligne de L214. **Prix indiqués hors frais de port. Rendez-vous sur : [boutique.L214.com](https://boutique.L214.com).**

# DEVENEZ UN CŒUR BATTANT!



Les Cœurs battants de L214 sont des personnes déterminées à agir en continu pour les animaux, avec un don mensuel. Ils garantissent une source de financement régulière et prévisible, et nous permettent de planifier plus efficacement nos activités et d'avoir un impact encore plus important.

## REJOIGNEZ LES 16 000 CŒURS BATTANTS!

En plus de répartir votre soutien financier dans le temps, le don mensuel par prélèvement est facile et rapide à mettre en place. Grâce à votre espace personnel et sécurisé [Espadon \(espadon.L214.com\)](https://espadon.L214.com), accessible sans mot de passe, vous pouvez librement augmenter ou diminuer le montant de votre don mensuel, le mettre en pause ou l'arrêter.

Rendez-vous sur [don.L214.com](https://don.L214.com) ou renvoyez le bulletin de don ci-contre. Merci !

**Le saviez-vous?** L'association L214 tire son nom de l'article L214-1 du Code rural, qui reconnaît que les animaux sont des êtres sensibles. Tournée vers les animaux utilisés dans la production alimentaire, L214 œuvre à une pleine reconnaissance de leur qualité d'êtres sentients et à l'abolition des pratiques qui leur nuisent. Vous pouvez utiliser et diffuser à votre convenance les textes et photos du *L214MAG*, selon les termes de la Creative Commons Paternité 3.0 Unported License. Sauf mention contraire, les textes et photos sont à créditer à L214.



# DÉFENDRE LES LANCEURS D'ALERTE!

vu par Insolente Veggie

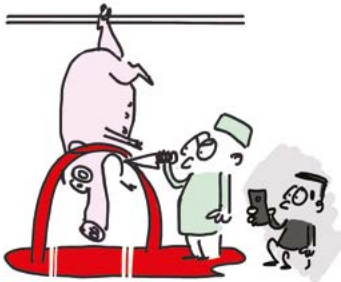
ATTEINTES À  
L'ENVIRONNEMENT!



CORRUPTION!



MALTRAITANCE ANIMALE



MAIS C'EST  
HORRIBLE!



IL FAUT METTRE  
FIN À TOUT ÇA!



SUPPRIMONS  
LES LANCEURS  
D'ALERTE!



[insolente-veggie.com](http://insolente-veggie.com)



**FAITES TOURNER!**

Vous avez aimé lire ce *L214Mag* ? Plutôt que de le laisser dormir sur une étagère, offrez-le à une personne de votre entourage ou déposez-le dans un lieu public !