



# AGIR POUR LES ANIMAUX



# ÉDITO

## L214, POUR DÉFENDRE LES ANIMAUX

Lorsque nous avons créé l'association L214 en 2008, nous nous sommes donné pour mission de défendre ceux dont on ne parle que trop rarement : ces millions d'animaux qui souffrent et meurent dans l'indifférence derrière les portes closes des élevages ou des abattoirs, ces milliards d'êtres sensibles qui agonisent silencieusement sur le pont des bateaux.

Parce qu'ils ressentent une multitude de sensations et d'émotions, parce que leur vie compte pour eux, les défendre est pour nous une évidence.

En enquêtant pour révéler les dessous des élevages, des transports et des abattoirs, en alimentant le débat public sur la place accordée aux animaux, en ayant recours à la justice pour faire sanctionner des actes illégaux et en interpellant les entreprises et les politiques, nous travaillons à mettre fin à la violence exercée sur les animaux.

Nos efforts portent leurs fruits : de plus en plus de voix s'élèvent pour s'opposer à cette violence. Vous êtes aujourd'hui des centaines de milliers à nous soutenir et à rendre notre travail possible en devenant membre de L214, en participant à nos actions ou en relayant nos campagnes : ensemble, nous pouvons changer le sort des animaux. Ensemble, nous devons changer le sort des animaux.

Merci d'être à nos côtés.

BRIGITTE GOTHÈRE  
Cofondatrice de L214



# SOMMAIRE

- 
- 2** **NOTRE RAISON D'ÊTRE :**  
DÉFENDRE LES ANIMAUX
- 
- 4** **DES ENQUÊTES TERRAIN**  
POUR EXPOSER LA VÉRITÉ
- 
- 8** **ÉLIMINER LES PIRES PRATIQUES**
- 
- 10** **LES BÉNÉVOLES :**  
LA FORCE VIVE DE L214
- 
- 12** **POLITIQUE & ANIMAUX :**  
PORTER LA VOIX DES ANIMAUX EN POLITIQUE
- 
- 16** **L214 ÉDUCATION :**  
L'ÉTHIQUE ANIMALE À L'ÉCOLE,  
AU COLLÈGE, AU LYCÉE
- 
- 20** **ACCOMPAGNER LA VÉGÉTALISATION**  
DE L'ALIMENTATION
- 
- 24** **TRANSPARENCE FINANCIÈRE**
- 
- 26** **AGIR À NOS CÔTÉS**
- 
- 28** **NOUS SOUTENIR**
- 

**Imprimerie Clément** - clementimprimeurs.fr  
Certifié Imprim'vert - Papier 100 % recyclé

© **Photos** : L214 | Tamara Kenneally (Refuge Lefty's Place) | Ludovic Sueur |  
Refuge GroinGroin | Refuge Le Rêve d'Aby

Notre raison d'être :

# DÉFENDRE LES ANIMAUX



Depuis ses débuts, L214 a rendu publiques plus de 100 enquêtes révélant les conditions d'élevage, de transport et d'abattage des animaux. Notre travail a montré les pratiques routinières et les dysfonctionnements d'une industrie qui considère et traite les animaux comme des marchandises. Nos actions ont permis d'obtenir des avancées concrètes pour les animaux et d'amorcer la nécessaire transition vers une alimentation végétale.



## POURQUOI L214 ?

Le nom de l'association fait référence à l'article L214-1 du Code rural, qui reconnaît pour la première fois dans la loi en 1976 les animaux comme des êtres sensibles.



## NOS DÉBUTS

L214 tire ses origines de Stop Gavage, un collectif créé en 2003 pour dévoiler la cruauté de la production de foie gras (broyage des canetons, gavage, transport, abattage). Nous avons appris à filmer, à enquêter sur le terrain, à faire nos propres recherches dans les publications scientifiques et professionnelles et à échanger avec les médias. Néanmoins, nos moyens et notre temps étaient limités. Forts de cette expérience, conscients du nombre effarant d'animaux tués pour l'alimentation et de l'urgence à agir, nous avons créé L214 avec la volonté de consacrer tout notre temps et toute notre énergie à les défendre.

## MONTREZ LA RÉALITÉ

Par notre travail d'enquête, nous dévoilons le sort réservé aux animaux : des poules entassées dans des cages où elles peuvent à peine étendre leurs ailes, des porcelets contraints de téter leur mère à travers des barreaux qui l'immobilisent complètement, des vaches terrorisées qui tentent en vain d'échapper à une mort inéluctable à l'abattoir... Une violence bien loin des images idylliques véhiculées par les publicités.

## FAIRE RECULER LA CRUAUTÉ

Au quotidien, nous mettons à disposition des informations sur les nombreux impacts des productions animales (éthique, environnemental, sanitaire, social...). Nous proposons des moyens d'agir concrets aussi bien aux particuliers qu'aux professionnels (producteurs, entreprises, distributeurs, professionnels de la restauration, corps médical, enseignants, élus...) et mettons à leur disposition des outils pour faire reculer les pires pratiques et végétaliser l'alimentation.

## AGIR POUR UN MONDE PLUS JUSTE

En quelques années d'existence, nous avons vu notre société prendre peu à peu conscience des souffrances qu'elle inflige aux animaux. Nous ne doutons pas un instant que le meilleur est à venir si nous ne laissons plus l'indifférence gagner. Nous pouvons construire une société qui reconnaît pleinement la sensibilité des animaux et cesse de les considérer comme des ressources alimentaires. Ensemble, tout est possible.

## POUR EN SAVOIR PLUS SUR L214

*L214, une voix pour les animaux*, écrit en 2016 par Jean-Baptiste Del Amo, retrace l'histoire de L214 et dévoile les coulisses de son travail pour les animaux.

**Retrouvez ce livre sur la boutique en ligne de L214.**



Chaque année, plus de 1 000 milliards d'animaux terrestres et aquatiques sont mis à mort dans le monde pour la production de viande, lait, œufs, poissons. Ils représentent 99 % de l'exploitation animale. Rien qu'en France, ils sont chaque jour plus de 3 millions à être tués dans les abattoirs.

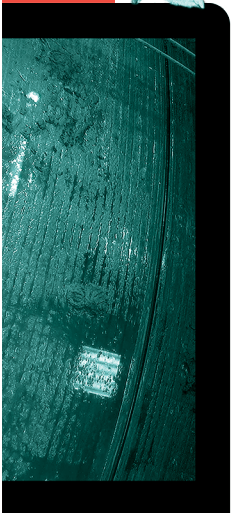
## L214 EN CHIFFRES

850 000 abonnés  
à la page Facebook  
50 000 membres  
2 500 bénévoles  
75 salariés



Des enquêtes de terrain  
**POUR EXPOSER  
LA VÉRITÉ**





**Le cœur du travail de L214 est d'aller sur le terrain pour montrer la vie des animaux dans les élevages, leurs conditions de transport et leur mise à mort dans les abattoirs. Une vérité difficile à regarder, mais fondamentale à connaître pour agir en connaissance de cause.**

### LANCER L'ALERTE

Une chose est sûre : si nous pouvions accéder librement aux abattoirs et aux élevages intensifs, largement majoritaires en France, nous pourrions produire un film d'horreur chaque jour. Mais le monde de l'élevage est opaque. Anne de Loisy, journaliste d'investigation, qui a mené une enquête sur la filière de la viande, a fait une demande de visite à 274 abattoirs et n'a reçu aucune réponse positive.

Si nous arrivons à lever le voile sur l'exploitation et la souffrance des animaux aujourd'hui, c'est grâce à un long travail de terrain et grâce à des lanceurs d'alerte qui nous contactent pour témoigner du quotidien des animaux dans les filières d'exploitation.

## PLUS DE 100 ENQUÊTES

Depuis ses débuts, L214 a rendu publiques plus de 100 enquêtes révélant les conditions d'élevage, de transport et d'abattage des animaux. Nous avons pu exposer des images de couvoirs, de poussins broyés ou étouffés dans des sacs poubelles, de poules pondeuses en cage, de truies en stalle, de poulets entassés à perte de vue dans des bâtiments fermés. Nous avons montré les vaches à hublot sur lesquelles sont menées des expérimentations pour les rendre toujours plus productives sans se soucier de leur santé dégradée. Ces enquêtes sont souvent présentées par des personnalités telles que Nagui, Stéphane Bern ou Sophie Marceau qui nous font confiance et soutiennent notre travail en mettant leur popularité au service des animaux.

## DES AVANCÉES POUR LES ANIMAUX

Tous les jours, nous recevons des témoignages de personnes qui nous affirment avoir diminué ou arrêté leur consommation de produits animaux après avoir vu nos images. La plupart de nos vidéos d'enquête dépassent le million de vues sur les réseaux sociaux. Elles sont systématiquement relayées par les médias nationaux. Nous arrivons parfois à faire fermer temporairement ou définitivement des élevages, des couvoirs ou des abattoirs et à obtenir des condamnations. Nos images ont conduit à la création d'une commission d'enquête parlementaire sur les abattoirs qui a débouché sur une proposition de loi.

Rien n'est plus puissant que de montrer les conditions de vie et de mort des animaux pour faire éclater au grand jour l'injustice et la barbarie de notre société envers eux.







Alors que les travaux de la commission d'enquête s'achèvent, il n'est pas inutile de revenir sur son origine, à savoir la diffusion par l'association L214 d'images montrant dans des abattoirs français des actes d'une grande cruauté envers les animaux.

J'ai, comme [nombre] de nos concitoyens, été profondément choqué par ces images qui révélaient des pratiques insupportables de torture et de barbarie.



### **OLIVIER FALORNI**

Député, président de la commission d'enquête sur les conditions d'abattage des animaux de boucherie dans les abattoirs français.





# Éliminer les **PIRES** **PRATIQUES**



L214 agit pour faire reculer les pratiques les plus cruelles, en particulier les pratiques standards de l'élevage intensif, qui entasse les animaux dans des bâtiments fermés sans accès à l'extérieur. Ces conditions d'élevage ne respectent pas les besoins fondamentaux des animaux. En France, cela concerne 80 % des animaux abattus.

## SOLLICITER LES ENTREPRISES

Nous agissons auprès des entreprises de l'agroalimentaire en leur demandant de cesser de vendre des produits issus des modes d'élevage les plus cruels. L'association concentre pour l'instant ses efforts sur les poules et les poulets, animaux terrestres les plus nombreux à subir des pratiques d'élevage désastreuses. Notre action se fait par le biais d'échanges avec les entreprises et, quand cela est nécessaire, par des campagnes publiques menées grâce à notre réseau de bénévoles, qui se mobilisent notamment devant des restaurants ou des supermarchés pour convaincre les entreprises.

Nous avons ainsi contribué à persuader plus d'une centaine d'entreprises de s'engager à abandonner les œufs de poules en cage, avec pour résultat l'assurance d'une quasi-disparition de ce mode d'élevage d'ici 2025, alors qu'il représentait encore 57,8 % de la production française en 2018. Les effets des engagements d'entreprises se font déjà sentir, puisqu'en 2020, l'élevage en cage est devenu minoritaire en France.

En ce qui concerne les poulets, nous avons également œuvré à l'obtention de nombreux engagements d'entreprises depuis 2018 : Carrefour, E. Leclerc, Aldi, Fleury Michon, Paul et bien d'autres ont ainsi décidé de tourner le dos aux pires pratiques d'élevage et d'abattage répandues dans cette filière.

Chaque citoyen a la possibilité d'inciter des entreprises à progresser en les sollicitant via les Actions Express pour les animaux (AEA) : chaque semaine, nous proposons de signer des pétitions sur internet, d'exprimer un avis sur les réseaux sociaux ou d'écrire aux entreprises agroalimentaires. Les AEA ont déjà conduit plusieurs dizaines d'entre elles (Lidl, Domino's Pizza, Picadeli, Intermarché, Léon de Bruxelles, etc.) à tourner le dos aux pires pratiques.



Vous souhaitez participer aux Actions Express pour les animaux ? Rien de plus simple ! **Inscrivez-vous sur : [actions-express-L214.com](https://actions-express-L214.com).**

## FAIRE BARRAGE AUX ÉLEVAGES INTENSIFS

Chaque semaine, de nouveaux projets d'élevages intensifs ou d'extensions d'élevages existants nous sont signalés. Afin d'optimiser les mobilisations locales, nous avons conçu un site internet mettant à disposition de nombreux outils pour les riverains : interpellier les politiques, diffuser une pétition, manifester sur le terrain mais aussi connaître les démarches administratives pour agir sur le plan juridique.

LIRE ET SIGNER :  
**[L214.COM/STOP-PROJETS-ELEVAGES-INTENSIFS](https://L214.COM/STOP-PROJETS-ELEVAGES-INTENSIFS)**

## SORTIR DE L'ÉLEVAGE INTENSIF

La cause animale et l'environnement constituent désormais des enjeux de société majeurs. Les responsables politiques prennent peu à peu la mesure des attentes des citoyens, lesquels sont 88 % à s'opposer à l'élevage intensif. Il est urgent d'obtenir un moratoire, suspendant immédiatement les nouvelles constructions et extensions d'élevages intensifs.

Signez notre pétition adressée au ministre de l'Agriculture et de l'Alimentation, au ministre de la Transition écologique et aux parlementaires !



Publié en 2019 aux éditions Les liens

qui libèrent,

*Quand la faim ne justifie plus les moyens – En finir avec l'élevage intensif* dresse un tableau des conséquences dramatiques de l'élevage intensif sur les animaux, l'environnement, la santé publique, le travail des éleveurs... Un manifeste qui invite à agir !



Les bénévoles :

**LA FORCE  
VIVE  
DE L214**





Plus de 2 500 bénévoles se mobilisent avec enthousiasme chaque année à nos côtés, pour construire ensemble un monde plus juste.



Le réseau de bénévoles de L214 sensibilise le public à la question animale et contribue à déployer les campagnes de l'association en agissant comme un levier local. Il a aussi pour ambition de faire grandir, d'accompagner et de soutenir sur l'ensemble du territoire une force de mobilisation citoyenne pour les animaux.

Plusieurs centaines d'actions sont organisées chaque année par 50 groupes répartis dans toutes les régions de France métropolitaine. Certaines de ces actions s'adressent aux décideurs (politiques, entreprises), d'autres au grand public. En fonction de l'objectif poursuivi, elles mettent en lumière un aspect précis de l'exploitation des animaux, ou appellent à la végétalisation de l'alimentation.

Celles-ci sont régulièrement relayées par des médias locaux et nationaux. Cette mobilisation et l'intérêt qu'elle suscite permettent de toucher des centaines de milliers de personnes !



Envie d'agir à nos côtés ?  
**Rendez-vous sur [L214.com/agir-localement](https://L214.com/agir-localement).**

## ÉVÈNEMENTS ORGANISÉS PAR LES GROUPES BÉNÉVOLES OU AUXQUELS ILS PARTICIPENT :



stands d'information  
villages associatifs  
salons et festivals



distributions de tracts  
happenings, manifestations



projections et conférences



repas véganes au restaurant



Politique & Animaux :  
**PORTER  
LA VOIX  
DES ANIMAUX  
EN  
POLITIQUE**



L214 se mobilise à tous les niveaux pour faire reculer les souffrances des animaux : campagnes lors des élections locales, nationales et européennes, interpellations des parlementaires, rencontres avec les institutions, les élus et les partis, observatoire de la question animale en politique...

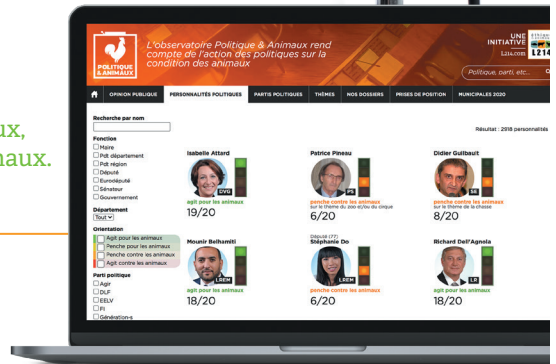
## INFORMER SUR L'ACTION DES PERSONNALITÉS POLITIQUES

Politique & Animaux, notre observatoire de la question animale en politique, recense les actions des personnalités politiques et propose de les interpeller en quelques clics.



Retrouvez-le sur :

- **le site** [politique-animaux.fr](http://politique-animaux.fr),
- **la lettre d'information** Politique & Animaux,
- **le compte Twitter** @Pol\_Animaux,
- **la page Facebook** [politique.animaux](http://politique.animaux).

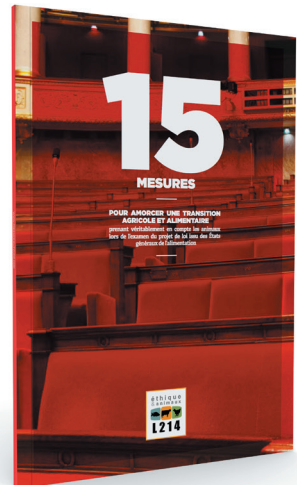


## AUPRÈS DES ÉLUS ET RESPONSABLES POLITIQUES

À notre invitation, plusieurs dizaines de députés et sénateurs ont interrogé le gouvernement sur les conditions de transport, d'élevage et d'abattage des animaux ainsi que sur les expérimentations zootechniques (« vaches à hublot »). La mobilisation de députés suite à la révélation d'images sur le broyage des poussins a poussé les ministres successifs à s'emparer de ce sujet pour aboutir à l'annonce de l'interdiction de cette pratique pour fin 2021.

Nous interpellons régulièrement le gouvernement sur son immobilisme et dénonçons sa complaisance envers les lobbies (soutien à l'élevage intensif, dissimulation du non-respect de la réglementation...).

Universités d'été des partis politiques, initiative citoyenne européenne, colloques... : nous allons à la rencontre des élus, participons aux initiatives d'autres organisations et sommes fréquemment sollicités pour des travaux institutionnels comme ceux du ministère de l'Écologie (captivité des visons) ou du Conseil économique, social et environnemental (conditions d'élevage, de transport et d'abattage).





## MOBILISER LORS DES CAMPAGNES ÉLECTORALES

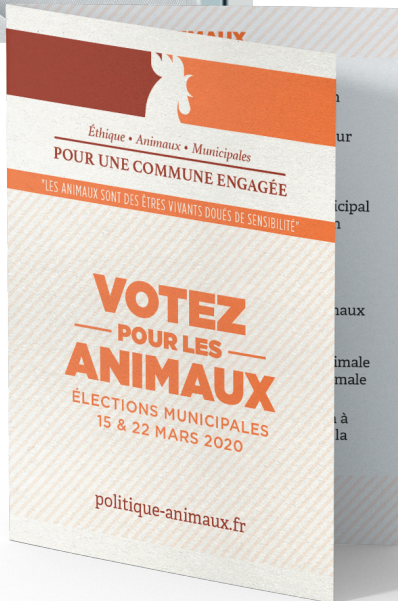
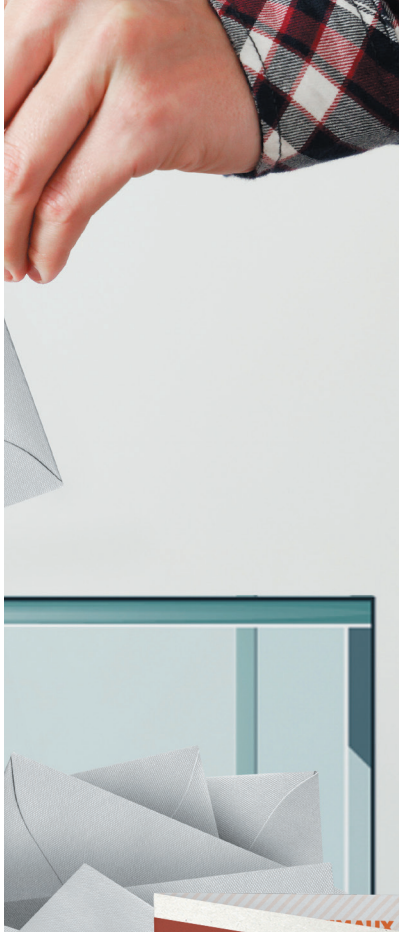
Pour les élections européennes de 2019, notre équipe politique s'est pleinement mobilisée dans la campagne coordonnée des coalitions AnimalPolitique et Eurogroup for Animals. 16 eurodéputés français participent à l'Intergroupe pour le bien-être animal, soit 9 de plus que lors de la mandature précédente.

À l'issue des élections municipales de 2020 et de la mobilisation du réseau des bénévoles de L214, 55 candidates et candidats engagés sur notre charte « Une ville pour les animaux » sont devenus maires. De-

puis, nous suivons les 172 municipalités de plus de 50 000 habitants et travaillons avec les 79 élus délégués à la condition animale identifiés dans ces villes.

Pour les élections régionales de 2021, L214 a invité les citoyennes et les citoyens à interpellier l'ensemble des têtes de liste. 18 des 39 signataires de notre charte « Une région pour les animaux » ont été élus dans 11 régions. Parmi ces élus engagés, nous comptons deux présidentes de région : Valérie Pécresse en Île-de-France et Huguette Bello à La Réunion.





Nous mettons à disposition des citoyens des outils d'interpellation et proposons aux responsables politiques des mesures concrètes, réalisables et pragmatiques. Tout en appelant au transfert de l'attribution « condition animale » du ministère de l'Agriculture vers un ministère moins exposé aux lobbies, nous agissons aux côtés des citoyens et des élus afin d'amorcer concrètement une transition agricole et alimentaire prenant véritablement en compte les animaux.



L214 Éducation :

**L'ÉTHIQUE ANIMALE**  
**À L'ÉCOLE,**  
**AU COLLÈGE,**  
**AU LYCÉE**





Encourager enfants et adolescents dans une relation aux animaux empreinte de curiosité et de respect, c'est la mission de L214 Éducation, qui propose des animations, des expositions, un journal et de nombreuses autres ressources à destination des plus jeunes. Leur point commun ? Susciter la réflexion sur notre rapport aux animaux par une approche ludique et interactive, établie sous le contrôle d'un conseil scientifique.

### LES ANIMATIONS

Conduites par notre équipe pédagogique et entièrement gratuites, les animations L214 Éducation sont proposées du primaire au supérieur. Elles s'appuient sur les programmes de sciences, enseignement moral et civique, géographie, philosophie... et sont adaptées à tous les âges et niveaux d'élèves. Du droit des animaux à l'éthologie, de la rencontre avec un artiste engagé à la visite virtuelle d'un refuge animalier, les thématiques abordées sont nombreuses.



Une animation de grande qualité. Les contenus sont variés et parfaitement adaptés aux élèves. L'alternance des différents séquences et supports est parfaitement gérée. Les animateurs ont un excellent contact avec les élèves, et instaurent rapidement un climat d'intérêt et de participation.

**M<sup>me</sup> Marie S., professeure des écoles**

## MON JOURNAL ANIMAL

Dossiers pédagogiques, découvertes scientifiques : *Mon journal animal* est une revue d'actualités sur les animaux et ceux qui leur viennent en aide, pour les lecteurs de 10 à 14 ans – et leurs enseignants. Publié trois fois par an, il dresse aussi des portraits d'animaux étonnants, comme Monique, la poule qui a fait le tour du monde, ou le célèbre cheval Hans qui, dit-on, savait compter. Enfin, le journal permet de découvrir des adolescents engagés pour les animaux, ou les parcours de professionnels qui les défendent ! Les abonnements à *Mon journal animal*, proposés au prix de 6 € par an, sont gratuits pour les enseignants et leurs classes : plus de renseignements sur notre site [education.L214.com](http://education.L214.com).



## LES EXPOSITIONS

Nos expositions permettent d'informer et de sensibiliser les plus jeunes à la défense des animaux. Elles peuvent être affichées dans les bibliothèques, centres culturels ou centres de documentation des collèges et des lycées. L'exposition « Un animal, des animaux » propose un tour d'horizon de nos connaissances sur les animaux (biologie, éthologie, classification...), sur leurs émotions, leur sensibilité et les lois qui les protègent. Réalisée en partenariat avec la Fondation 30 Millions d'Amis, l'exposition « Sains et saufs » est un voyage photographique à la rencontre d'animaux rescapés de situations difficiles et des refuges qui les ont accueillis ! Toutes nos expositions sont gratuites.

## LA MALLETTE PÉDAGOGIQUE

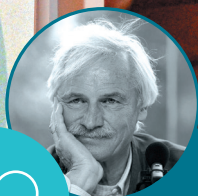
Elle se compose de livrets pédagogiques, de posters, de vidéos pour en apprendre plus sur l'élevage et sur l'éthique animale, de visuels à utiliser en classe... Par ailleurs, notre page CDI permet de se repérer parmi de nombreuses ressources culturelles – livres, BDs, films, documentaires, revues – selon l'âge et le niveau scolaire.

## CONSEIL SCIENTIFIQUE

Établis sous le contrôle d'un conseil scientifique regroupant des spécialistes en sciences naturelles, droit animalier, médecine vétérinaire, psychologie de l'enfant, philosophie et éthique, pédagogie..., les outils L214 Éducation sont en libre accès sur notre site [education.L214.com](http://education.L214.com).

Suivez les actualités de L214 Éducation sur **Facebook !**





L214 Éducation suscite  
la réflexion avec intelligence  
et optimisme. Je recommande  
vivement ces outils.

**Yann Arthus-Bertrand**



Accompagner la

# VÉGÉTALISATION DE L'ALIMENTATION



Végétaliser son alimentation est une façon concrète, simple et efficace d'aider les animaux. Grâce à différentes campagnes, L214 se place au service des particuliers, des professionnels de la santé, de la restauration, des collectivités et de toute personne intéressée par la nutrition, la santé et la cuisine, pour les accompagner dans cette (r)évolution.

### VEGAN PRATIQUE : LA RECETTE D'UN MONDE MEILLEUR

Comment réussir des petits plats véganes savoureux ? Comment équilibrer une alimentation végétale ? De quelle manière en parler à son médecin, à ses proches ? Autant de questions auxquelles notre site Vegan Pratique apporte des réponses simples et objectives.

#### Une mine d'informations sourcées

Sérieusement documenté, Vegan Pratique s'appuie sur le consensus scientifique international et les recommandations nutritionnelles officielles de nombreux pays, qui indiquent qu'une alimentation végétale bien menée est adaptée et bénéfique pour tous et à tous les âges de la vie.

#### Des recettes pour tous les goûts

Vegan Pratique, ce sont aussi des centaines de recettes, pour tous les repas de la journée, accessibles aux débutants comme aux plus confirmés. Ces recettes, ainsi que de nombreuses fiches sur des ingrédients à découvrir ou encore des astuces cuisine sur différentes thématiques (recettes pour les enfants, pour les fêtes, pour le barbecue...), permettent de montrer aux visiteurs que la cuisine végétale est à la fois variée, facile et appétissante !

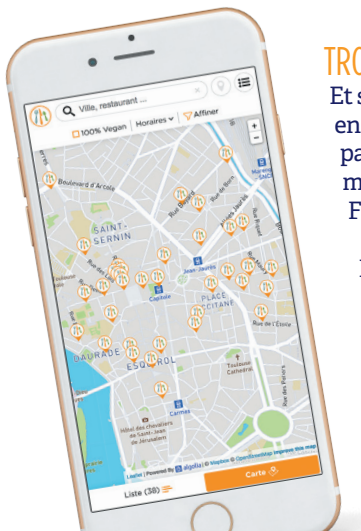


L'ensemble de ces ressources sont accessibles sur [vegan-pratique.fr](http://vegan-pratique.fr).





À commander sur notre boutique en ligne  
ou à télécharger en PDF sur  
[vegan-pratique.fr/ressources-utiles](http://vegan-pratique.fr/ressources-utiles).



## LE VEGGIE CHALLENGE : UN OUTIL POUR SE LANCER

Le Veggie Challenge constitue un guide bienveillant pour avancer pas à pas et de manière concrète vers la découverte de la cuisine végétale.



21 jours pour améliorer le monde



Des conseils nutritionnels et pratiques



Entièrement gratuit



Un groupe Facebook privé



Plus de 70 recettes

Chaque personne qui s'inscrit au Veggie Challenge reçoit gratuitement chaque matin, pendant 21 jours, une lettre d'information dans sa boîte mail et bénéficie de conseils pratiques, d'astuces et de recettes.

Des ressources pour s'organiser et bien débuter accompagnent aussi le Veggie Challenge, comme des menus végétains équilibrés, un tableau nutritionnel et une pyramide alimentaire.



Vous souhaitez contribuer à un monde meilleur ? Agir pour les animaux, pour la planète, et faire du bien à votre santé ?

Grâce au Veggie Challenge, plus de 130 000 personnes se sont déjà lancées ! Rejoignez-les sur [veggie-challenge.fr](http://veggie-challenge.fr).

## TROUVER OÙ MANGER VÉGANE

Et si vous pouviez savoir à tout moment, où que vous soyez en France, dans quel restaurant manger végétal ? C'est le pari que nous nous sommes lancé en 2015 ! VegOresto permet de découvrir les établissements de restauration en France proposant au moins un menu 100 % végétal.

Plusieurs milliers de restaurateurs ont déjà signé notre charte qui les engage à servir chaque jour des plats sans produits animaux. Qu'ils proposent un snack pris sur le pouce ou un menu dégusté au restaurant, chaque jour de nouveaux établissements deviennent partenaires de notre initiative VegOresto.



## LES CHEFS RELÈVENT LE DÉFI

Concocter un menu végane le temps d'un repas, c'est le défi que nous lançons aux chefs !

Ouverts à tous, ces repas de découverte ont pour objectifs d'initier les restaurateurs à la cuisine 100 % végétale et de réunir dans la bonne humeur des convives curieux. Le challenge facilite la mise en place d'un menu végane pérenne : près d'un restaurant sur deux s'engage auprès de L214 à l'issue du défi.

## LES ACTEURS DE L'AGROALIMENTAIRE À L'ASSAUT DU VÉGÉTAL

En parallèle de l'engouement des restaurateurs, de nombreux acteurs développent des gammes de produits véganes. Nous échangeons avec ces entreprises, les encourageons et les accompagnons dans leur stratégie en leur fournissant des conseils et des outils pour rendre les alternatives végétales accessibles à tout le monde.

## INITIER LES PROFESSIONNELS DE LA RESTAURATION

Le programme des formations culinaires aborde rarement les alternatives végétales. Notre intervention gratuite « Cuisine végétale, les clés de la réussite » permet de répondre à une demande grandissante en proposant aux jeunes en formation, à leurs professeurs, ainsi qu'aux salariés de la restauration collective de s'approprier cette nouvelle culture. À l'issue de l'intervention, les participants auront pris conscience de l'essor de la cuisine végétale, découvert des recettes pour répondre aux attentes de la clientèle, testé des saveurs inédites... Cette intervention peut s'accompagner d'une mise en pratique au restaurant d'application pour les jeunes, d'une animation « Saveurs végétales » pour les restaurants d'entreprise ou d'une opération « VegOcampus » dans les restaurants universitaires.

Pour ne rien manquer des actualités autour du végétal :

- suivez l'agenda des prochains événements sur [vegoresto.fr/repas](http://vegoresto.fr/repas),
- trouvez un restaurant sur [vegoresto.fr](http://vegoresto.fr),
- pour les professionnels, rendez-vous sur [improved-food.com](http://improved-food.com).





# TRANSPARENCE FINANCIÈRE

## QUI FINANCE L214 ?

L'action de L214 repose avant tout sur la générosité de ses membres. Nos ressources étaient de 7 millions d'euros en 2020, dont 85 % issus des dons et adhésions. Le montant des recettes de la boutique en ligne était de 196 000 €.

L'association comptait 47 868 membres à jour de cotisation au 31 décembre 2020. Les particuliers représentent 99,6 % des donateurs et donatrices de L214. 140 entreprises, 26 associations et 7 fondations (soit 0,4 % des donatrices et donateurs) ont également fait un don à l'association en 2020, représentant 18 % du total des dons. L214 ne demande pas et ne reçoit pas de subventions publiques.

En 2017, l'Open Philanthropy (OP) a remarqué le travail de L214 et a offert de nous aider. Cette organisation basée aux États-Unis finance des ONG humanitaires, environnementales et de protection animale dans de nombreux pays. L214 a alors proposé des projets et obtenu un financement de 1,14 million d'euros versé en 2017. L'OP a renouvelé son soutien en 2020. La campagne en faveur des poulets élevés pour leur chair, le développement des enquêtes et la structuration de l'association ont été financés à hauteur de 829 k€ par l'OP en 2020 (soit 12 %) : 215 k€ au titre du soutien accordé en 2017, et 614 k€ de nouveau financement accordé en 2020.

## COMMENT SONT UTILISÉS LES DONS ?

En 2020, L214 a dépensé 5,2 millions d'euros. La rémunération de notre équipe salariée, qui comptait 75 personnes fin 2020, dont 57 % de femmes et 43 % d'hommes, représente un total de 2,9 millions d'euros. Les salarié-e-s perçoivent le salaire médian français (1 800 € net mensuels), avec un supplément pour les personnes résidant en Île-de-France (150 €).

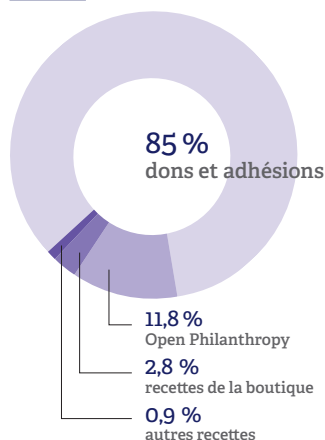
Plus de 74 % des dépenses\* ont été consacrées aux missions sociales. Les frais de fonctionnement représentent 16 % des dépenses, et la collecte de fonds et la relation avec les donatrices et donateurs, 10 %.

\* hors dépenses non réparties (notamment les dotations aux provisions pour risques juridiques et le report en fonds dédiés).

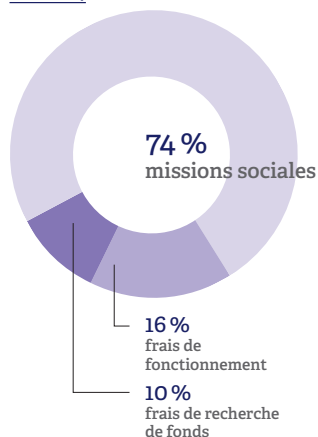


Nos rapports moraux et financiers sont disponibles en ligne :  
[L214.com/transparence-financiere](https://L214.com/transparence-financiere).

### Répartition des ressources de L214



### Répartition des emplois de L214







# Agir À NOS CÔTÉS



## DEVENIR BÉNÉVOLE...

Pour entretenir le débat autour de la question animale au plus près du public (voir page 10), rejoignez l'un des **50 groupes locaux** répartis sur tout le territoire métropolitain. Rendez-vous sur [L214.com/agir-localement](https://www.l214.com/agir-localement) pour y participer !

Pour contribuer à l'essor du végétal dans la restauration (voir pages 22-23), rejoignez l'une de nos **40 équipes d'ambassadeurs** pour :

- inciter les chefs à mettre à leur carte un menu sans produits d'origine animale ;
- aider les professeurs de cuisine à intégrer le végétal dans leur programme ;
- inviter votre restaurant d'entreprise ou universitaire à organiser un repas végétal.

Pour en savoir davantage, rendez-vous sur [vegoresto.fr/devenez-benevole-vegoresto](https://www.vegoresto.fr/devenez-benevole-vegoresto).





### ... OU AGIR EN LIGNE !

- S'inscrire aux **Actions Express** pour les animaux (voir page 9).
- S'inscrire à notre **lettre d'information** sur [L214.com/lettre](https://L214.com/lettre).
- Nous suivre sur les **réseaux sociaux** (Facebook, Twitter, Instagram) et liker, commenter et partager nos contenus.
- Et plein d'autres idées sur [L214.com/agir](https://L214.com/agir).

### L214 A AUSSI SA BOUTIQUE !

La boutique en ligne propose tout le nécessaire pour s'informer, militer et mettre à l'honneur les animaux.

- **Vêtements** : nos T-shirts, sweat-shirts et vêtements de sport sont autant d'occasions de porter la voix des animaux, d'afficher ses convictions et de susciter la réflexion !
- **Livres** : nous proposons des livres de cuisine végétale, des ouvrages animalistes de référence et des albums illustrés.
- **Outils militants** : il s'agit de tous les supports informatifs tels que les tracts, le *L214Mag* et les affiches. Vous trouverez également des outils éducatifs destinés à l'école et à l'enseignement.
- **Et bien d'autres articles !** Des badges aux stickers en passant par les bracelets, tous nos articles vous attendent sur notre boutique en ligne ! Rendez-vous sur [boutique.L214.com](https://boutique.L214.com).



# NOUS SOUTENIR



## L'ADHÉSION, INDISPENSABLE À L'ACTION DE L214

Vos dons font nos actions ! Adhérer à L214 avec un don du montant de votre choix, c'est apporter un soutien financier indispensable à la poursuite de notre mission de défense des animaux, et le meilleur moyen de donner du poids à nos revendications. En adhérant, vous agissez pour faire reculer les pratiques les plus cruelles pour les animaux et créer une société en paix avec eux.



## LE DON MENSUEL, UN GESTE FORT POUR LES ANIMAUX

En donnant chaque mois, vous faites partie des Cœurs battants de L214, des personnes déterminées à agir en continu pour les animaux. Votre don mensuel assure la pérennité de notre action et vous donne une certitude : quoi qu'il advienne, grâce à vous, ils ne sont pas oubliés. Cet engagement dans la durée est précieux, car mettre fin aux souffrances dans les élevages et les abattoirs est un travail de longue haleine.

## LEGS, ASSURANCE-VIE, DONATION : VOTRE ENGAGEMENT A DE L'IMPACT DANS LA DURÉE !

Le fonds de dotation « L214 pour la défense des animaux » a pour mission de garantir la pérennité des actions menées pour les animaux. Ce fonds de dotation a la capacité de recevoir des legs, capitaux d'assurances-vie et donations, et répond aux critères permettant l'exonération des frais de mutation. L'intégralité de votre legs servira à agir pour les animaux.

La désignation exacte du fonds de dotation est la suivante :  
**Fonds de dotation « L214 pour la défense des animaux »  
Lachaud Curmilhac, 43300 LANGEAC**

**Déclaré en préfecture de Brioude le 20 novembre 2014 et  
immatriculé n° 2014 FD 002**



**Réduction d'impôts :**  
66% de vos dons à  
L214 sont déductibles  
de vos impôts, dans la  
limite de 20% de vos  
revenus imposables.



**Une question ?**  
Contactez  
Alexandra Rey  
06 67 67 80 68  
[soutien@L214.com](mailto:soutien@L214.com)



---

## SOUTENIR L214 PAR UN DON

---

L214 puise ses forces dans l'engagement de ses membres et sympathisants.

**Merci de nous aider à agir pour les animaux !**

### Je soutiens L214 par un don :

20 €    60 €    120 €    ..... €

**Par ce don, je deviens membre de L214 ou je prolonge mon adhésion.**

Je souhaite en savoir plus sur la possibilité de faire un legs pour les animaux.

J'indique mes coordonnées et retourne ce bulletin accompagné d'un chèque du montant de mon don à l'ordre de L214.

---

### Mes coordonnées :

Prénom : .....

Nom : .....

Adresse : .....

.....

Code postal : ..... Ville : .....

Courriel : .....

Téléphone : .....

**Réduction d'impôt :** 66 % de vos dons à L214 sont déductibles de votre impôt sur le revenu, dans la limite de 20% de votre revenu imposable. Par exemple, un don de 50 € ne vous coûte que 17 €. Les reçus fiscaux sont envoyés en mars de l'année suivant le don.



**Association L214**  
CS20317  
69363 Lyon 08 Cedex







Retrouvez-nous sur :

- [L214.com](https://www.l214.com)
- [vegan-pratique.fr](https://vegan-pratique.fr)
- [vegoresto.fr](https://vegoresto.fr)
- [improved-food.com](https://improved-food.com)
- [politique-animaux.fr](https://politique-animaux.fr)
- [education.l214.com](https://education.l214.com)
- [viande.info](https://viande.info)
- [boutique.l214.com](https://boutique.l214.com)
- [blog.l214.com](https://blog.l214.com)

Et sur :



Pour ne rien manquer de nos actualités, inscrivez-vous à notre lettre d'information sur [L214.com/lettre](https://www.l214.com/lettre).

Et pour agir pour les animaux de façon simple et rapide depuis chez vous, participez à nos actions en ligne en vous inscrivant sur [actions-express-L214.com](https://www.l214.com/actions-express).

éthique  
& animaux



L214