

Fidèle à l'esprit de bienveillance qui anime l'association, la démarche L214 Éducation permet aux enseignants d'aborder la question animale en s'appuyant sur un ensemble d'outils sérieux et documentés, qui suscitent la réflexion avec intelligence et optimisme. Je recommande vivement ces outils. "

Yann Arthus-Bertrand, photographe, réalisateur et président de la Fondation GoodPlanet.

**L214**  
éducation

Expositions, animations, posters, journaux pour la classe... dans un langage adapté, l'action éducative de L214 suscite la réflexion par une approche ludique et interactive, établie sous le contrôle d'un conseil scientifique. Découvrez nos outils éducatifs gratuits sur [education.L214.com](http://education.L214.com).

FONDATION  
**GoodPlanet**

La Fondation GoodPlanet s'emploie depuis 2005 à mettre l'écologie au cœur des consciences en déployant des programmes de sensibilisation autour de l'alimentation durable, des océans, de la mode éthique, de l'apiculture ou encore du réchauffement climatique. La fondation, c'est aussi plus de 26 000 participants (familles, associations, scolaires et entreprises) à des ateliers de sensibilisation aux enjeux environnementaux et plus de 220 000 bénéficiaires dans 21 pays, qui ont profité – grâce aux 52 projets soutenus par le programme Action Carbone Solidaire – de la mise en place de cuiseurs solidaires, de réservoirs à biogaz ou encore de la construction d'internats bioclimatiques.

[goodplanet.org](http://goodplanet.org)



Avec le soutien de Yann Arthus-Bertrand  
et de la Fondation GoodPlanet.

Imprimerie Clément, ZAC du pouchonnet Avèze, Rte des Pommiers, 30120 Avèze

— Géographie / sciences / EMC —

# NOURRIR L'HUMANITÉ

AVEC HUMANITÉ



Livret pédagogique

# SOMMAIRE

1

## UNE QUESTION DE SOCIÉTÉ MONDIALISÉE

Le viandomètre / p. 6-7  
Sensibles et conscients / p. 8-9

## LES PRODUCTIONS ANIMALES EN QUESTION

Le bien-être animal / p. 24-25  
L'élevage intensif / p. 26  
Les espérances de vie / p. 27  
Les abattoirs / p. 28-29  
Des métiers difficiles / p. 30-31  
Le rôle des refuges / p. 32-33



## APERÇU DES FILIÈRES DE PRODUCTIONS ANIMALES

L'élevage des poulets / p. 12  
Les poules pondeuses / p. 13  
Ouvrir la cage aux oiseaux / p. 14-15  
L'élevage des cochons / p. 16-17  
Les poissons et la pêche / p. 18-19  
Les produits laitiers / p. 20-21



## CLIMAT, POLLUTION : DES IMPACTS VARIÉS

Le coût en eau de l'élevage / p. 36-37  
Des risques sanitaires / p. 38  
Le monde a faim / p. 39  
Climat : la planète sur le grill / p. 40-41



## APERÇU DES ALTERNATIVES

Les viandes du tur-fu ? / p. 44  
Les alternatives végétales ? / p. 45  
Vivre sans viande ? / p. 46  
J'équilibre mon assiette / p. 47



## ANNEXES

6

Lexique / p. 48-49  
Conseil scientifique / p. 50  
Sources / p. 50  
Sites Internet / p. 51

## LIENS UTILES



Les sites internet suivants permettent d'approfondir les informations et les thématiques sur l'élevage et les productions animales développées dans ce dossier.

### Viande.info

L'impact de l'élevage sur la santé, l'environnement et les animaux. Information synthétique et nombreuses sources scientifiques.

### L214.com

Les filières de productions animales en France, détaillées par espèces. De nombreuses ressources en photo et en vidéo.

### education.L214.com

De nombreuses ressources éducatives, animations et conférences, outils pédagogiques pour l'enseignement de l'éthique animale.

### goodplanet.org

La Fondation GoodPlanet a pour vocation de sensibiliser l'ensemble des acteurs aux enjeux environnementaux.

## L214 ÉDUCATION



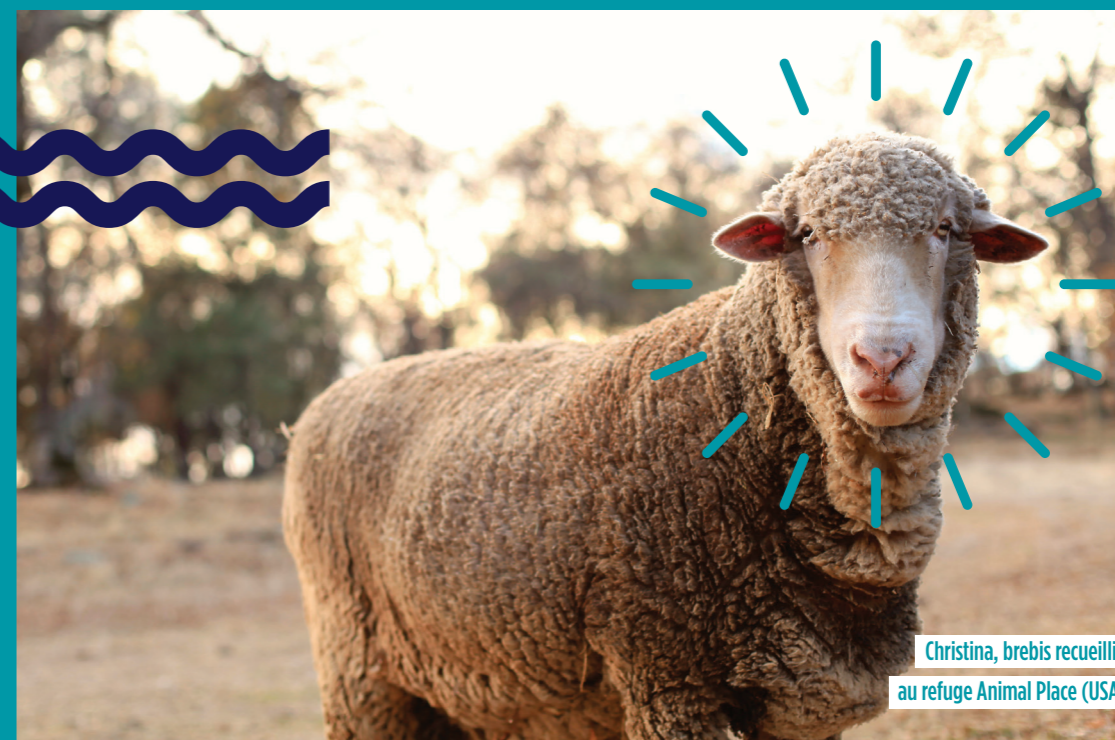
L'équipe L214 Éducation propose différents outils pour l'enseignement de l'éthique animale :

- Des livrets éducatifs
- Des vidéos pédagogiques
- Des animations en classes
- Des conférences
- Un CDI virtuel
- *Mon journal animal* : le journal des jeunes défenseurs des animaux (trimestriel, abonnement gratuit pour les établissements scolaires)

Retrouvez nos outils et plus d'informations sur notre site : [education.L214.com](http://education.L214.com)

Écrivez-nous à : [education@L214.com](mailto:education@L214.com)

—  
*Nourrir l'humanité avec humanité : enjeux et alternatives pour l'élevage* est un dossier pédagogique réalisé par L214 Éducation. Cette édition a été imprimée à l'automne 2021.



Christina, brebis recueillie au refuge Animal Place (USA)