

# Soutenir L214

Du broyage des poussins au gavage des canards, en passant par la castration à vif des porcelets, de nombreuses pratiques ont de quoi soulever l'indignation. L214 s'est engagée aux côtés des animaux afin de faire reculer leurs souffrances.

L214 puise ses forces dans l'engagement de ses membres et sympathisants.

**Merci de nous aider à agir pour les animaux**

J'adhère à L214 en faisant un don :

20 €  40 €  80 €  100 €  200 €

ou montant libre : \_\_\_\_\_ €

**66% de votre don ou adhésion est déductible de vos impôts, dans la limite de 20% de vos revenus.** Par exemple, si vous faites un don de 100 €, vous pouvez déduire 66 € de vos impôts.

Je souhaite recevoir un reçu fiscal

Nom : .....

Prénom : .....

Adresse : .....

Code postal : .....

Ville : .....

Pays : .....

Courriel : .....

Je m'abonne à la lettre d'information électronique

Paiement par chèque à l'ordre de L214

Carte bancaire ou virement sur [www.L214.com](http://www.L214.com)

L214 - c/o Locaux Motiv' - 10 bis rue Jangot - 69007 Lyon - France  
[www.L214.com](http://www.L214.com) - [contact@L214.com](mailto:contact@L214.com)

En application de la loi du 6 janvier 1978, vous disposez d'un droit d'accès, de rectification et de suppression aux informations vous concernant. Ces informations ne seront pas transmises à des tiers. Ne pas jeter sur la voie publique.



**Ouvrons les yeux**



**nous pouvons leur sauver la vie**



éthique  
& animaux



**L214**

ORGANISATION DE DÉFENSE ANIMALE



*"Tout animal étant un être sensible..."*

*Art. L214-1 du Code rural*

[L214.com](http://L214.com)  
[viande.info](http://viande.info)  
[stopgavage.com](http://stopgavage.com)



[politique-animaux.fr](http://politique-animaux.fr)  
[lait-vache.info](http://lait-vache.info)  
[vegoresto.fr](http://vegoresto.fr)

## Des êtres sensibles et conscients

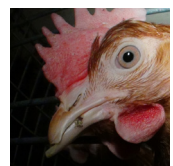
Qu'ils soient terrestres ou aquatiques, les animaux possèdent une existence à laquelle ils tiennent. Comme nous, ils ressentent une multitude de sensations et d'émotions. **Parce qu'ils peuvent souffrir ou au contraire se sentir bien, les animaux devraient avoir le droit de vivre leur vie dans de bonnes conditions.** Les animaux « de ferme » représentent à eux seuls 99% des animaux « domestiques ».

## Des besoins sociaux et affectifs



La plupart des animaux en élevage sont enfermés par milliers dans d'immenses hangars. Ils naissent loin de leur mère (poules, poulets, dindes...) ou en sont rapidement séparés (veaux d'élevages laitiers, porcelets).

**En entassant les animaux ou en les isolant dans des cages, ces élevages privent les animaux de liens affectifs et les exposent à la souffrance psychique et physique.** Étendre les ailes, gratter la terre, se dresser, courir ou sauter, explorer, jouer ou s'isoler... : de nombreux comportements sont entravés, surtout dans les élevages sans accès extérieur.



## Mutilés pour cohabiter

Dès le début de leur vie, des mutilations à vif sont pratiquées pour « adapter » les animaux à l'élevage. Systématiquement en élevage conventionnel et majoritairement en élevage biologique, les becs des poules sont époinés, les pattes des canards dégriffées, les queues et les dents des cochons coupées, les cornes des veaux brûlées, les porcelets castrés.

## Tués à la chaîne

**Abattre à la chaîne des milliers d'animaux sans les faire souffrir est impossible.** À l'abattoir, les animaux ressentent la peur et la douleur. De quel droit leur ôtons-nous la vie pour le plaisir de les manger ?

**Chaque jour, l'indifférence permet la mise à mort de millions d'animaux.**

## Sont tués chaque année en France

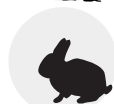
**700 millions**  
DE POULETS DE CHAIR



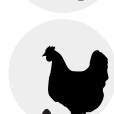
**85 millions**  
DE CANARDS



**60 millions**  
DE LAPINS



**47 millions**  
DE POULES PONDÉUSES



**25 millions**  
DE PORCS



**6 millions**  
D'OVINS ET CAPRINS



**5 millions**  
DE BOVINS



**des milliards**  
DE POISSONS



**Ensemble,  
changeons la vie des animaux.**



pour lui



pour elle



pour eux

photos : L214 sauf ci-dessus (Yves Roland/Fotolia, Lillifox/Fotolia)  
ci-contre : Nastasia Froloff

**Les animaux sont doués de sensations,  
d'émotions et d'une volonté de vivre.**

## L214 agit

Dans les élevages et les océans, des milliards d'animaux sont élevés, abattus ou pêchés ; mais pour l'industrie, leur souffrance compte peu. L214 agit pour les défendre. **Par des campagnes ciblées, L214 contribue à changer leurs vies.**

## Campagnes ciblées



Nous menons des actions en direction du public, des entreprises et des institutions pour faire changer les politiques publiques ou commerciales, et les habitudes de consommation.

Notre argumentation est sérieusement documentée : enquêtes sur le terrain, étude de publications scientifiques et professionnelles, analyse des textes réglementaires. Notre action s'intègre dans un solide réseau associatif local, national ou international. Nous soulevons à chaque occasion le débat sur la place accordée aux animaux dans notre société.

## Donner à voir ce que les animaux vivent

L214 réalise de nombreuses enquêtes filmées et diffusées dans les médias. Nous montrons la réalité de l'élevage et de l'abattage des animaux : lapins et poules en batterie, gavage industriel des canards, conditions de transport des animaux, abattages avec ou sans étourdissement...

## Consommation responsable

L214 encourage les consommateurs à adopter une attitude d'achat responsable, au mieux en se passant de produits d'origine animale, au minimum en réduisant leur consommation de tels produits et en refusant ceux issus des élevages intensifs.

## Un autre monde est possible

**L214 agit pour renforcer les lois qui protègent les animaux et œuvre à une prise de conscience afin que les animaux ne soient plus considérés comme des biens à notre disposition.**