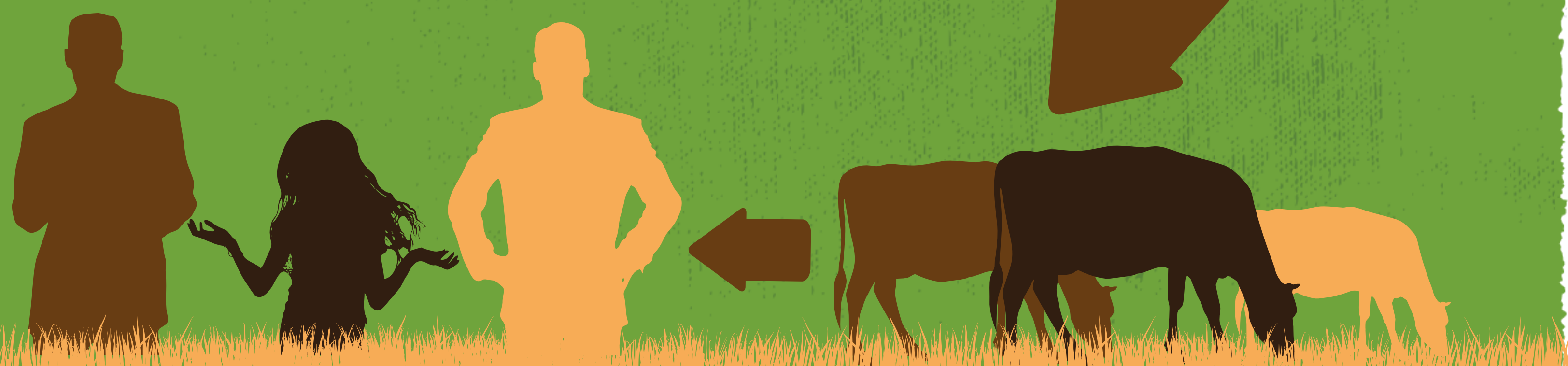


QUAND NOTRE ALIMENTATION retire le pain DE LA BOUCHE D'AUTRUI



Tandis qu'environ 800 millions d'humains souffrent de malnutrition, d'énormes quantités de légumineuses et de céréales, denrées hautement nutritives et directement consommables par les humains, sont affectées à l'alimentation d'animaux d'élevage : **c'est un détournement de production particulièrement inefficace et inéquitable.**



SONT CONSACRÉES à l'élevage

OU À LA production d'aliments pour le bétail



EN FRANCE, LA MOITIÉ DE LA PRODUCTION DE CÉRÉALES EST DESTINÉE À l'alimentation animale

PRÈS DE **85%** DE LA PRODUCTION MONDIALE DE SOJA EST DESTINÉE À

l'alimentation animale



ENVIRON **800** MILLIONS D'HUMAINS SOUFFRENT de malnutrition



OCCUPATION DU SOL

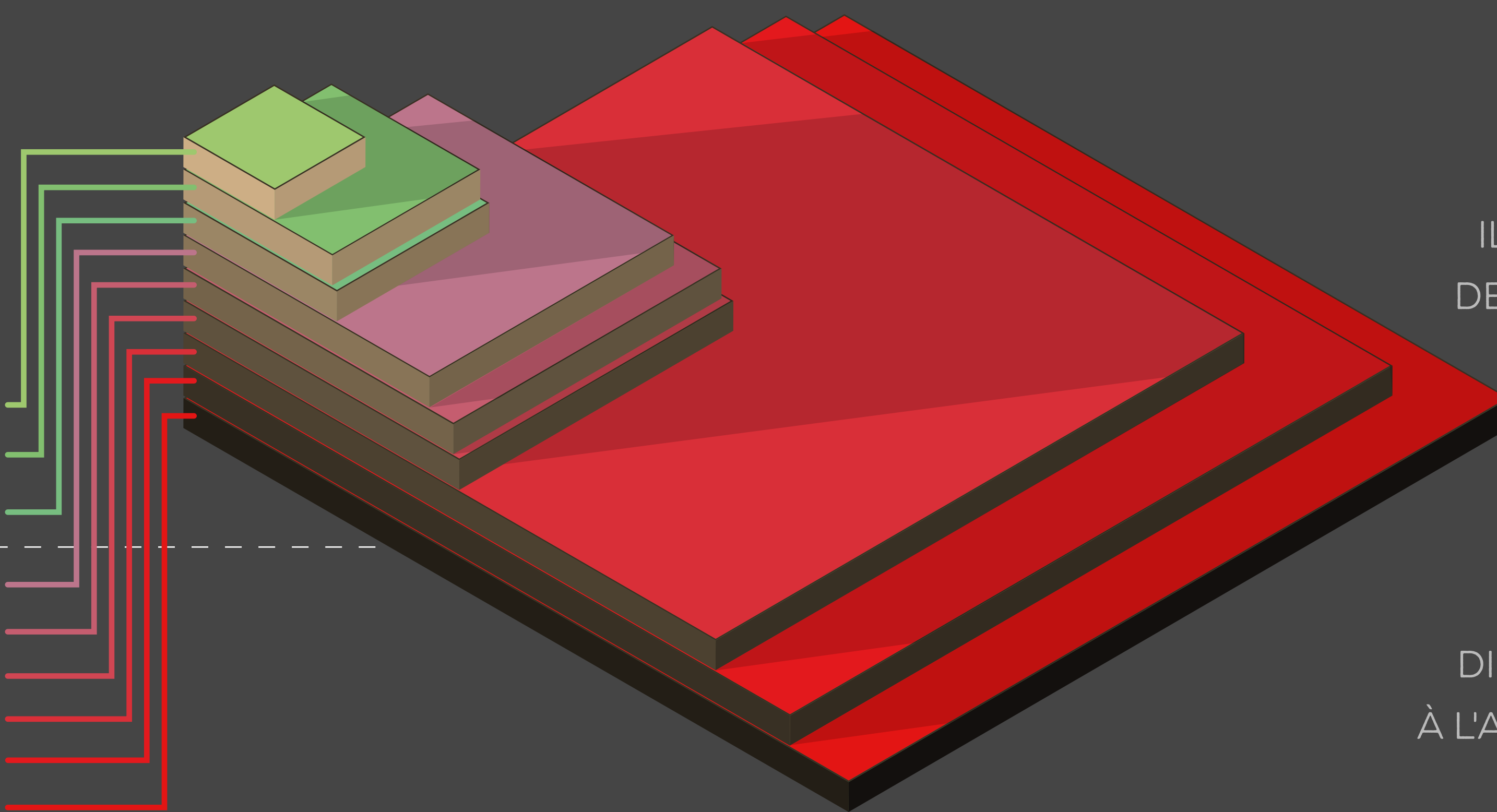
SURFACE AGRICOLE UTILISÉE POUR PRODUIRE UN KILO DE :

production VÉGÉTALE

FRUITS, LÉGUMES ET POMMES DE TERRE : **6 M²**
PAIN : **16 M²**
RIZ/PÂTES : **17 M²**

production ANIMALE

ŒUFS : **44 M²**
POULET D'ENGRASSEMENT : **53 M²**
COCHON : **55 M²**
POISSON : **207 M²**
BŒUF DE PÂTURAGE : **269 M²**
BŒUF AVEC FOURRAGE : **323 M²**



IL FAUT BEAUCOUP PLUS DE **TERRES AGRICOLES** POUR PRODUIRE **DE LA VIANDE** QUE POUR PRODUIRE **DES CÉRÉALES OU DES LÉGUMINEUSES** DIRECTEMENT DESTINÉES À L'ALIMENTATION HUMAINE

UNE BAISSÉ DE LA **PRODUCTION DE VIANDE**

ENTRAÎNERAIT UNE BAISSÉ DU COURS MONDIAL DES **DENRÉES VÉGÉTALES,**

FAVORISANT L'ACCÈS DES POPULATIONS À L'ALIMENTATION.

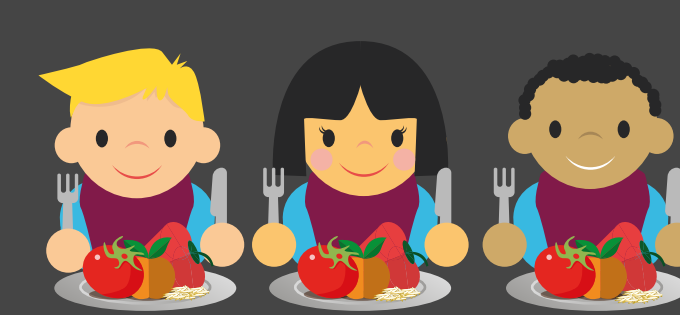


divisaient **2** PAR LEUR CONSOMMATION *de viande,*

LA **ration calorique** DES HABITANTS DU TIERS-MONDE *augmenterait*



ET AU MOINS **2,2** MILLIONS d'enfants



ÉCHAPPERAIENT À LA **malnutrition chronique**

POUR UN MONDE PLUS JUSTE, VÉGÉTALISONS NOTRE ALIMENTATION !

Sources :
- FAO, FIDA et PAM, 2014. L'état de l'insécurité alimentaire dans le monde 2014.
- FAO, 1992. Meat and meat products in human nutrition in developing countries. Rome : Food and agriculture organization of the United Nation.
- FAO, 2006. Livestock Long Shadow, Rome : Food and agriculture organization of the United Nation.
- Mission Climat de la Caisse des Dépôts, 2005. Agriculture et réduction des émissions de gaz à effet de serre, Note d'étude n°6, septembre 2005.
- Msangi S. and Rosegrant M., 2012. « Feeding the future's changing diets : implications for agriculture markets, nutrition and policy », in : Shenggen Fan et Rajul Pandya-Lorch, Reshaping agriculture for nutrition and health, Washington : International Food Policy Research Institute.
- Passion céréales (interprofession céréalière), 2014. Des chiffres et des céréales : l'essentiel de la filière.

Rejoignez le mouvement !



www.L214.com

www.vegan-pratique.fr www.viande.info

création graphique : www.LASKOM.fr