

# L'eau EN PÉRIL

Vitale, fragile, l'eau est une ressource naturelle mise en péril par l'ampleur des productions animales.  
**Quand élevage rime avec gaspillage.**

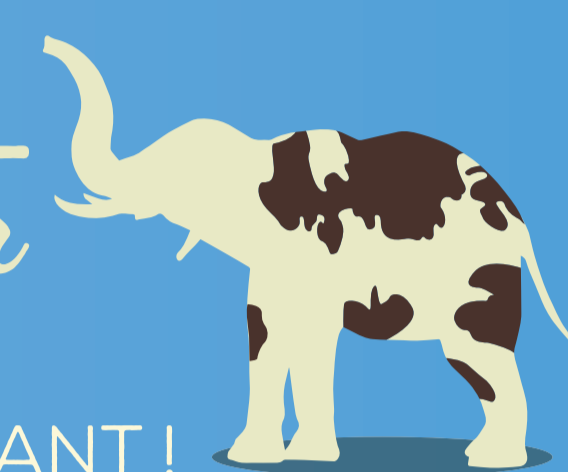
## LA PRODUCTION DE PRODUITS ANIMAUX NÉCESSITE ÉNORMÉMENT D'EAU

Il faut de l'eau pour produire les céréales que les animaux consomment (on donne aussi des céréales aux animaux élevés en pâturage) et, bien sûr, il faut de l'eau pour abreuver les animaux.

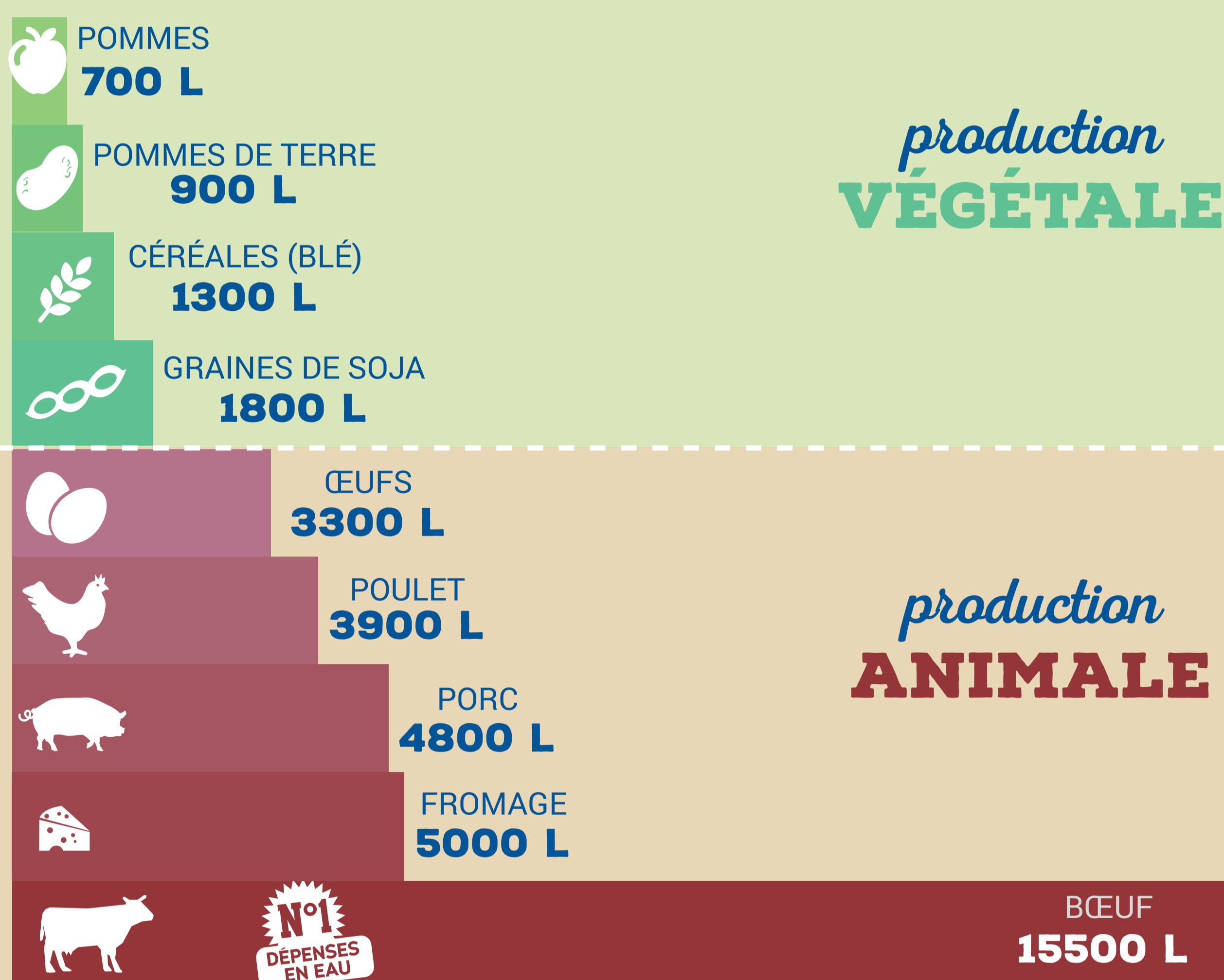
UNE VACHE EN LACTATION BOIT JUSQU'À

**130 L**  
d'eau/jour

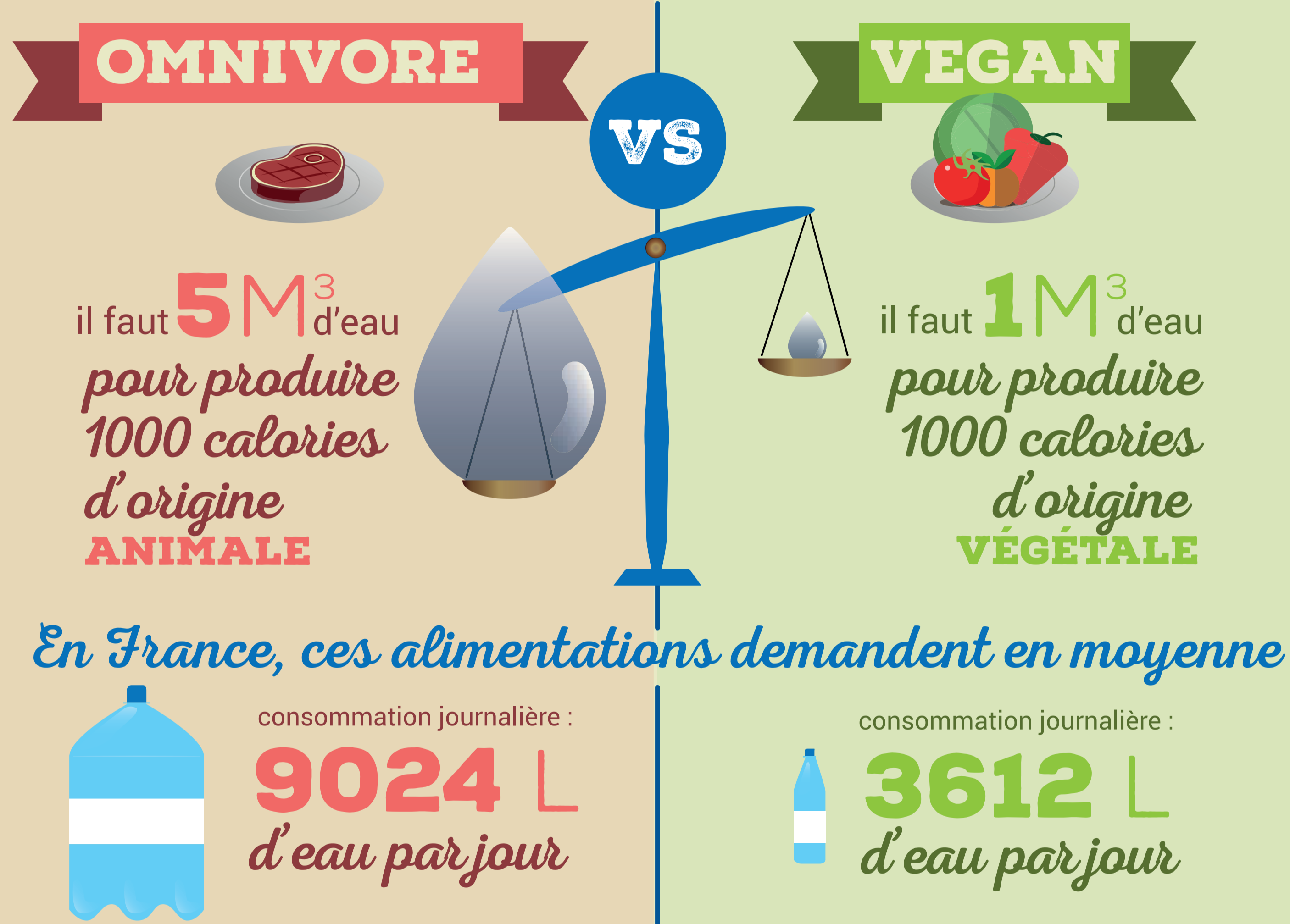
SOIT AUTANT QU'UN ÉLÉPHANT !



### LITRES D'EAU UTILISÉS pour produire 1 kilo d'aliments



### CONSOMMATION D'EAU pour une alimentation quotidienne



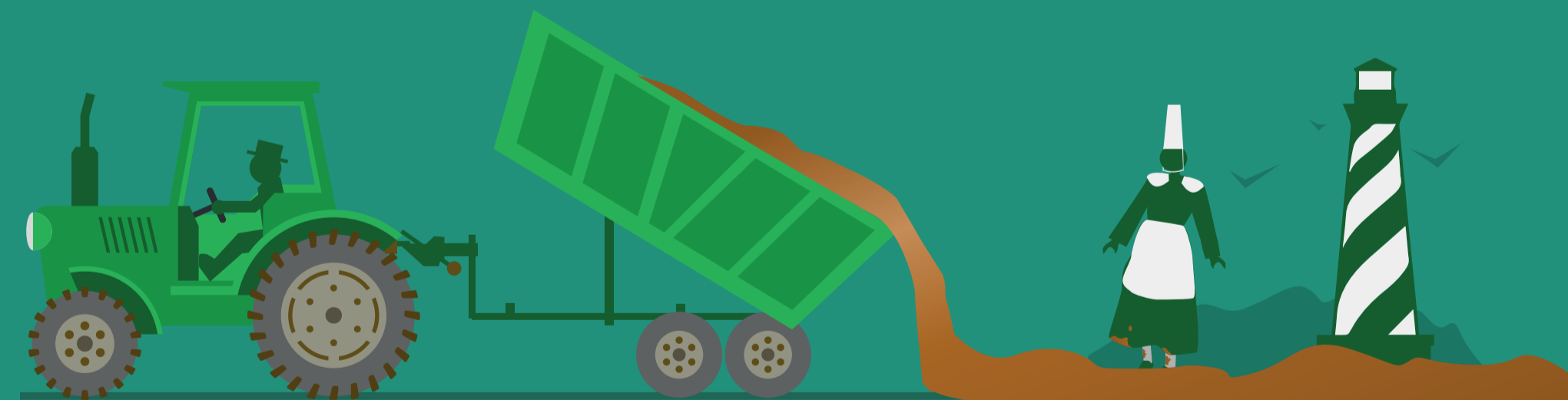
## L'ÉLEVAGE POLLUE L'EAU

L'élevage est la plus grande source de polluants de l'eau à cause des déchets animaux, antibiotiques, hormones, engrais et pesticides utilisés pour les cultures fourragères.

L'accumulation de nitrates et de phosphore est responsable de l'essor des algues vertes et de la dégradation des récifs coralliens, ce qui cause la mort de nombreux êtres vivants.

L'élevage y contribue notamment par les rejets de lisiers et par l'excès d'engrais apporté aux cultures de céréales destinées à nourrir le bétail.

*En Bretagne, la population d'animaux d'élevage produit au minimum l'équivalent de la pollution organique de 60 millions d'habitants...*



soit l'équivalent des excréments de la population française répandus sans traitement sur le sol breton.

*En mer, les rejets d'une ferme piscicole de moyenne importance produisant 3 120 tonnes de saumon sont équivalents aux rejets d'une ville de 50 000 habitants.*

Sources :  
- FAOSTATS : <http://faostat.fao.org/site/610/default.aspx>  
- Hardy, R.W. (2000). Urban Legends and Fish Nutrition. *Aquaculture Magazine* 26(6):47-50.  
- Renault D. (FAO), 2002. Value of virtual water in food, principles and virtues. Rome : Food and agriculture organisation of the United Nations.  
- Water footprint network : <http://waterfootprint.org>

Rejoignez le mouvement !



[www.L214.com](http://www.L214.com)

[www.vegan-pratique.fr](http://www.vegan-pratique.fr)

[www.viande.info](http://www.viande.info)

création graphique : [www.LASKOM.fr](http://www.LASKOM.fr)